

SY365H

SPECIFIKACE PRODUKTU



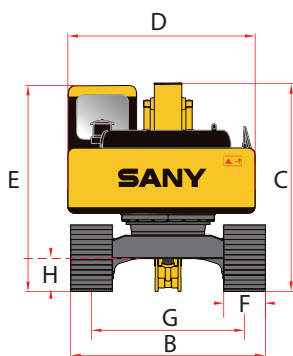
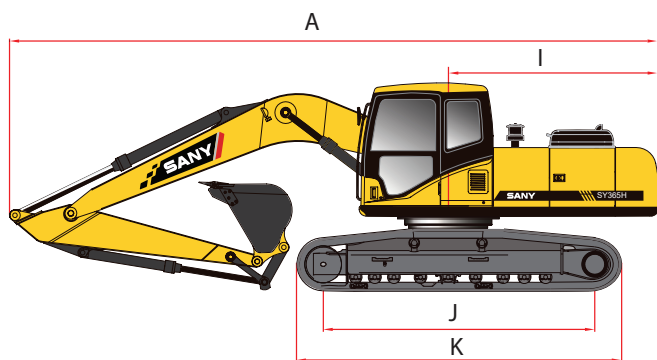
STANDARDNÍ VLASTNOSTI

- Výkonná, robustní a spolehlivá hnací soustava a hydraulické komponenty jsou zárukou dlouhé životnosti v nejnáročnějších aplikacích
- Optimalizovaný hydraulický systém se systémem regulace NFC („Negative Flow Control“) zlepšuje provozní účinnost až o 5 % a efektivitu využití paliva až o 10 %
- Vysoce výkonný chladicí systém s elektronicky řízenou spojkou ventilátoru zajišťuje čistý a tichý provoz
- Volitelné pracovní režimy přizpůsobují výkon stroje aplikaci, maximalizují produktivitu a minimalizují provozní náklady

- ➔ Celkový výkon
231,0 kW / 314 k
- ➔ Hlubkový dosah
7337 mm / 24'
- ➔ Provozní hmotnost
39 000 kg / 85 980 lb
- ➔ Vylamovací síla lopaty
235,0 kN / 52 875 lbf

SY365H || SPECIFIKACE PRODUKTU

ROZMĚRY



ROZMĚRY STROJE

	Délka výložníku	6500 mm	21' 4"
	Délka násady	3200 mm	10' 6"
A	Přepravní délka	11137 mm	36' 6"
B	Přepravní šířka		
	Desky pásů 600 mm (NLC)	2990 mm	9' 9"
	Desky pásů 600 mm (LC)	3190 mm	11' 1"
C	Přepravní výška	3755 mm	12' 3"
D	Šířka horní nástavby	2986 mm	9' 9"
E	Výška kabiny	3490 mm	11' 5"
F	Šířka pásů (standardní desky)	600 mm	1' 11"
G	Rozchod pásů		
	NLC	2390 mm	7,10"
	LC	2590 mm	8,6"
H	Světla výška	550 mm	22"
I	Poloměr otoče zadní části	3461 mm	11' 4"
J	Délka kontaktu pásu s terénem	4140 mm	13' 7"
K	Délka pásu	5068 mm	16' 7"

V zájmu neustálého vývoje zařízení si SANY vyhrazuje právo tyto specifikace kdykoli změnit bez předchozího upozornění.

Výkonná, robustní a spolehlivá hnací soustava a hydraulické komponenty

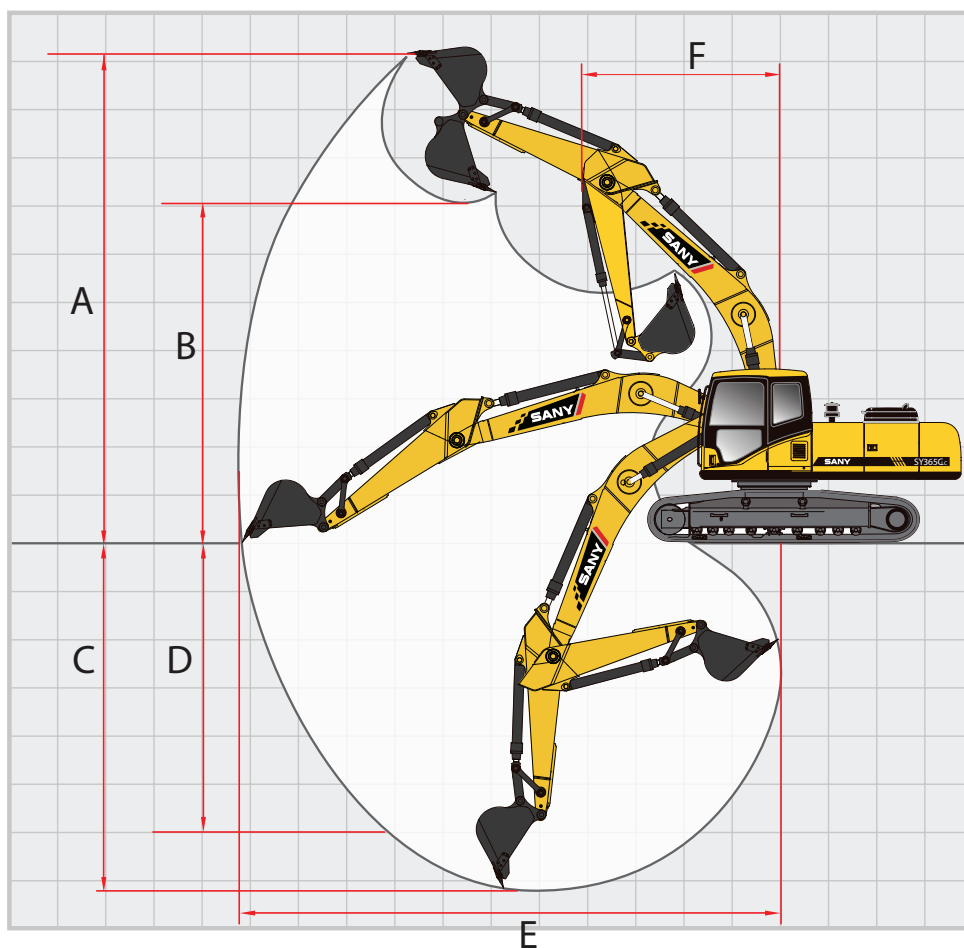
TECHNICKÉ SPECIFIKACE

Provozní hmotnost	39 000 kg	85 980 lb
Tlak na povrch terénu	68,0 kPa	9,86 psi
Motor	Cummins QSL9 Stage V	
Zdvihový objem	8,9 l	543,1 in ³
Celkový výkon	231 kW	314 k
Hydraulická soustava	Regulace NFC, ovládání pilotním tlakem	
Hlavní hydraulické čerpadlo	Axiální pístové s proměnným objemem	
Průtok (maximální)	720,0 l/min	158 gal/min
Provozní tlak (maximální)	34,3 MPa	4975 psi
Zesílený tlak (maximální)	37,3 MPa	5410 psi
Hydromotor pojezdu	Axiální pístový s parkovací brzdou	
Tlak v systému pojezdu (max.)	34,3 MPa	4975 psi
Pojezdová rychlosti (max.)	3,0 / 5,0 km/h	2,1 / 3,2 mph
Tažná síla pojezdu (maximální)	320,0 kN	71 938 lbf
Stoupavost (maximálně)	35°	11' 4"
Hydromotor otoče	Axiální pístový s brzdou otoče	
Tlak v systému otoče (max.)	27,5 MPa	3989 psi
Rychlost otáčení	8,8 ot/min	
Podvozek (standardní)	Ocelové pásy	
Šířka desek (standardní)	600 mm	1' 11"
Pojezdové kladky (každá str.)	9	
Nosné kladky (každá strana)	2	

OBJEMY PROVOZNÍCH NÁPLNÍ

Objem palivové nádrže	600,0 l	132,0 gal
Objem nádrže DEF	85,0 l	19,0 gal
Objem hydraulické nádrže	460,0 l	101,0 gal
Objem motorového oleje	21,0 l	4,6 gal
Objem chladicí soustavy	36,0 l	7,9 gal

PRACOVNÍ DOSAH



PRACOVNÍ DOSAH

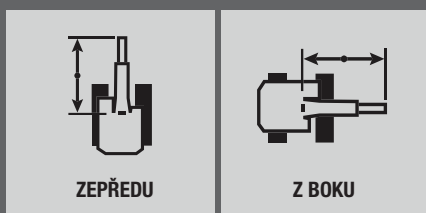
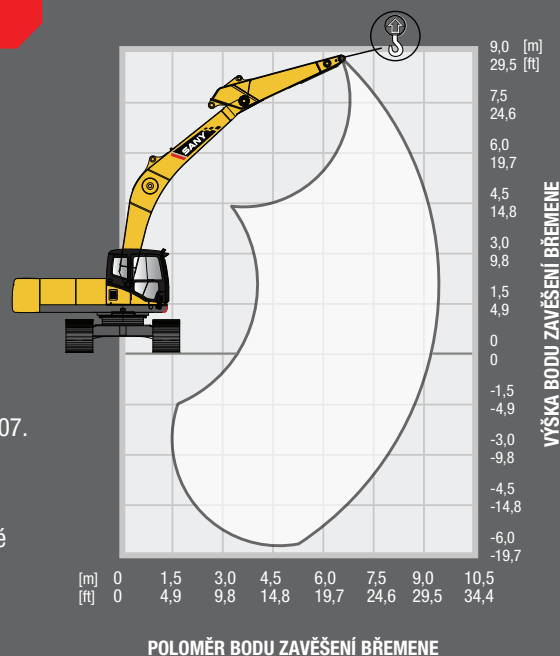
Délka výložníku	6500 mm	21' 4"
Délka násady	3200 mm	10' 6"
A Maximální výškový dosah	10723 mm	35' 2"
B Maximální výšpná výška	7396 mm	24' 3"
C Maximální hloubka výkopu	7337 mm	24' 0"
D Maximální hloubka výkopu při rýpání svislé stěny	6480 mm	21' 3"
E Maximální dosah na úrovni terénu	10831 mm	35' 6"
F Minimální poloměr otáčení	4178 mm	13' 8"

VÝKON PŘI RÝPÁNÍ

Délka výložníku	6500 mm	21' 4"
Délka násady	3200 mm	10' 6"
Vylamovací síla lopaty (ISO)	192,0 kN	43 163 lbf
Vylamovací síla násady (ISO)	168,0 kN	37,768 lbf

SY365H || NOSNOST

Standardní výložník 6500 mm (21' 4")
 Standardní násada 3200 mm (10' 6")
 Standardní desky pásů 600 mm (23,6")
 Bez lopaty



Hodnoty jsou založeny na ISO 10567:2007.
 Nosnost nepřesahuje 75 % klopného
 zatížení se strojem na pevném, rovném
 povrchu nebo 87 % nosnosti hydraulické
 soustavy.

POLOMĚR BODU ZAVĚŠENÍ BŘEMENE	3,0 m 9,8 ft		4,5 m 14,8 ft		6,0 m 19,7 ft		7,5 m 24,6 ft		9,0 m 29,5 ft		MAXIMÁLNÍ DOSAH	
VÝŠKA BODU ZAVĚŠENÍ BŘEMENE												
7,5 m 24,6 ft							8223 kg* 18129 lb*	8223 kg* 18129 lb*			8230 kg* 18144 lb*	8230 kg* 18144 lb*
6,0 m 19,7 ft							8275 kg* 18243 lb*	8275 kg* 18243 lb*			7995 kg* 17626 lb*	7517 kg* 16572 lb
4,5 m 14,8 ft			11749 kg* 25902 lb*	11749 kg* 25902 lb*	10119 kg* 22309 lb*	10119 kg* 22309 lb*	8742 kg* 19273 lb*	8742 kg* 19273 lb*	7940 kg* 17505 lb*	6832 kg* 15062 lb	7897 kg* 17626 lb*	6747 kg* 14875 lb
3,0 m 9,8 ft			15299 kg* 33728 lb*	15299 kg* 33728 lb*	11344 kg* 25009 lb*	11344 kg* 25009 lb*	9346 kg* 20604 lb*	8807 kg* 19416 lb	8141 kg* 17948 lb*	6727 kg* 14830 lb	7850 kg* 17306 lb*	6354 kg* 14008 lb
1,5 m 4,9 ft			16963 kg* 37397 lb*	16963 kg* 37397 lb*	12316 kg* 27152 lb*	10771 kg* 23746 lb	9846 kg* 21707 lb*	8557 kg* 18865 lb	8189 kg* 18054 lb	6607 kg* 14566 lb	7713 kg* 17004 lb*	6230 kg* 13735 lb
0 m 0 ft			17083 kg* 37662 lb*	17083 kg* 37662 lb*	12702 kg* 28003 lb*	10631 kg* 23437 lb	9697 kg* 21378 lb	8375 kg* 18464 lb	8098 kg* 17853 lb	6520 kg* 14374 lb	7887 kg* 17388 lb*	6356 kg* 14013 lb
-1,5 m -4,9 ft	12852 kg* 28334 lb*	12852 kg* 28334 lb*	16154 kg* 35613 lb*	16154 kg* 35613 lb*	12366 kg* 27262 lb*	10537 kg* 23230 lb	9608 kg* 21182 lb	8291 kg* 21707 lb			7927 kg* 17476 lb*	6785 kg* 14958 lb
-3,0 m -9,8 ft	18272 kg* 40283 lb*	18272 kg* 40283 lb*	14325 kg* 31581 lb*	14325 kg* 31581 lb*	11179 kg* 24645 lb*	10554 kg* 23268 lb	8642 kg* 19052 lb*	8312 kg* 18325 lb			7766 kg* 17121 lb*	7711 kg* 17000 lb
-4,5 m -14,8 ft	13801 kg* 30426 lb*	13801 kg* 30426 lb*	11249 kg* 24800 lb*	11249 kg* 24800 lb*	8710 kg* 19202 lb*	8710 kg* 19202 lb*					7176 kg* 15820 lb*	7176 kg* 15820 lb*

* Označuje zatížení omezené nosností hydraulické soustavy