

SW305 | SW405

**SANY**

Quality Changes the World



# VÝKONNÝ VŠESTRANNÝ STROJ

SILNĚJŠÍ. ROBUSTNĚJŠÍ. RYCHLEJŠÍ.

STAVEBNÍ STROJE



**KOLOVÝ NAKLADAČ**  
**SW305 | SW405**

Motor  
DEUTZ TCD 6.1 | 7.8  
Jmenovitý výkon  
129 kW | 195 kW  
Objem lopaty  
2,3 m<sup>3</sup> | 3,2 m<sup>3</sup>  
Provozní hmotnost  
14500 kg | 18500 kg

# SANY

## Pro náročné úkoly potřebujete prvotřídního partnera

Kvalita vychází ze zkušeností. A z nových nápadů. To je důvod, proč v SANY kombinujeme tyto dva klíčové faktory. Proto jsme jedním z předních světových výrobců a prodali jsme více než **500 000** rýpadel během **10 let**. To znamená, že se vždy můžete spolehnout na sofistikované produkty, které jsou osvědčené v praxi. Působivých **5–7 %** našeho ročního obrátu je věnováno výzkumu a vývoji. To je důvod, proč vám dáváme nejen své slovo, ale také naši mimořádnou **pětiletu záruku** jako garanci toho, jak výkonné a robustní jsou naše produkty.

**>500 000**  
RÝPADEL PRODANÝCH  
**PO CELÉM SVĚTĚ**

**5–7 %**  
OBRÁTU NA VÝZKUM A VÝVOJ

**PĚTILETÁ  
ZÁRUKA\***

Quality Changes the World

\* Pouze u zúčastněných prodejců



V originálu je tady „po celém světě“, stejně jako u minulého letáku

SW305 | SW405

SW305 | SW405  
STROHÁ FAKTA

Celková výška  
3 405 mm

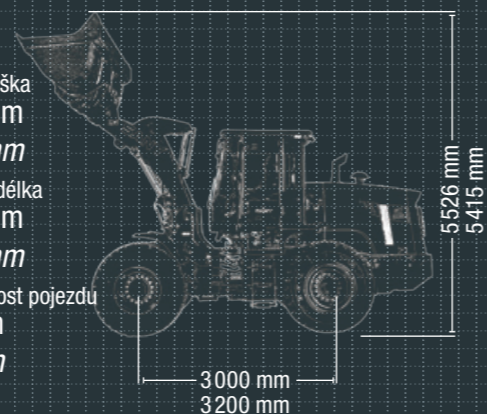
3 580 mm

Převravní délka  
7 518 mm

8 180 mm

Max. rychlost pojezdu  
41 km/h

40 km/h



## VŠESTRANNÝ STROJ A ZÁROVEŇ SPECIALISTA

Kolové nakladače SW305/SW405 jsou navrženy výhradně s ohledem na produktivitu. Díky své robustní konstrukci rámu hravě zvládnou i ty nejnáročnější požadavky a jsou skutečnými dřiči, ať se používají kdekoli. Ať už se jedná o všestranného pomocníka při manipulaci s materiálem nebo při práci se specifickým přídatným zařízením, můžete si být jisti, že kolový nakladač SANY Vám vždy poskytne maximální bezpečnost a výkon. Jeho mimořádně velká vylamovací síla a příkladná stabilita spolu s mnoha automatizovanými pracovními procesy tvoří základ jeho vysoké produktivity.



# NÁKLADOVĚ EFEKTIVNÍ A ÚSPORNÝ

Výkonný vznětový motor Deutz Stage V common rail uživatele zaujme vysokým výkonem a nízkou spotřebou paliva. Je to zejména díky elektronickému systému řízení motoru (EMR) s inteligentní vazbou na řízení pohonu a perfektně sladěné automatické převodovce s řazením pod zatížením. Stroj je vybaven čtyřmi rychlostními stupni vpřed a třemi rychlostními stupni vzad, neutralizační převodovky a funkcí podřazování. Další úsporný faktor: Splňuje emisní normu EU Stage V s využitím systému SCR (AdBlue) a filtru pevných částic (DPF).

## Efektivita, která přesvědčí

Otáčky ventilátoru jsou řízeny v závislosti na teplotě. To znamená nižší emise hluku při nižší spotřebě paliva. Chladič se periodicky čistí pomocí obráceného (reverzního) chodu ventilátoru, aby se v extrémních pracovních podmínkách nezanášel a byl schopen spolehlivě plnit svou funkci. Interval spouštění reverzního chodu lze nastavit a přizpůsobit tak proces čištění chladiče konkrétním okolním podmínkám.

Účinný systém tlumení vibrací umožňuje rychlejší jízdu a menší ztráty materiálu. Tento systém minimalizuje přenos náklonů ze stroje a vede ke zvýšení produktivity.

## KVALITA ZPRACOVÁNÍ

**Optimální konstrukce** – přemístování těžkých břemen vyžaduje pořádný základ. Robustní rám dimenzovaný pro velké zatížení znamená, že stroj zvládne i ty nejnáročnější provozní podmínky.

## ROZMĚRY

**Velikost je důležitá** – SW305 má objem lopaty 2,3 m<sup>3</sup>, u SW405 je to 3,2 m<sup>3</sup>. Díky tomu kolové nakladače SANY bodují příkladným výkonem při manipulaci s materiálem. Velkorozměrový středový kloub osazený vysokopevnostním kuželíkovým ložiskem je odolá i té největší zátěži.

## POHODLÍ PŘI PRÁCI

**Vyvinuté s ohledem na posádku** – vzduchem odpružená sedačka Grammer s vysokým opěradlem a mnoha možnostmi individuálního nastavení nabízí vynikající komfort.

# DO DETAILU PERFEKTNĚ VYBAVENÝ STROJ

Pro všechny důležité komponenty používá SANY pouze osvědčené díly od značkových výrobců:

Nápravy pro těžký provoz od ZF / Dana, nenáročné na údržbu, s lamelovými brzdami chlazenými olejem a zapínatelným samosvorným diferenciálem na přední nápravě

Hlavní hydraulické čerpadlo systému load-sensing pro řízení a systém pracovního příslušenství, spolu se standardní třetí funkcí, od firmy Rexroth.

Automatická převodovka Ergopower powershift od ZF umožňuje snadné řazení v automatickém nebo manuálním režimu.

## Dokonale přizpůsobená kinematika

Z-kinematika poskytuje plný výkon přesně tam, kde je potřeba – na lopatě. To zajišťuje silné vylamovací síly a také rychlé nakládání a vyprazdňování. SW305 je vybaven výkonným systémem load-sensing od Rexroth, SW405 systémem load-sensing s dvojitým čerpadlem Kawasaki. Ve standardní výbavě je třetí hydraulický okruh, který se ovládá pomocí jedné páky s posuvnými ovladači. To lze například použít k přímému připojení

a ovládání lopaty se zvýšenou výsypnou výškou, paletových vidlí, sněhové radlice nebo zametače. Kromě toho jsou stroje vybaveny přípravou pro hydraulický rychloupínač včetně trubkového vedení. Praktická plovoucí poloha umožňuje další aplikace a efektivnější práci, například při srovnávání povrchů nebo při použití zametacího zařízení.

## BEZPEČNOST

**Dokonalý výhled** – kamerový systém se zorným polem 360° a výstražný signál při couvání znamená pohodlné a především bezpečné ovládání stroje s neomezeným výhledem do všech stran.

## KOMPONENTY

**Kvalita je to, co nás žene kupředu** – kolové nakladače vybavené nejmodernějším šestiválcovým vznětovým motorem Deutz se systémem common rail vstřikování paliva. Motor má výkon 129 kW resp. 195 kW.

## EKONOMIKA PROVOZU

**Kratší časy pracovních cyklů** – výkonný hydraulický systém load-sensing zajišťuje optimální reakci pracovního zařízení a zvyšuje rychlost zdvihu a spouštění ramen.

POHODLÍ PŘI PRÁCI

## POHODLNÝ OD PRVNÍHO OKAMŽIKU

Hned jak bezpečně a pohodlně nastoupíte do prostorné kabiny s certifikací ROPS/FOPS, je jasné, že kokpit je zcela přizpůsoben pohodlí a pracovní ergonomii řidiče. Čelní sklo, které sahá daleko dolů, poskytuje vynikající výhled na přední kola a vnější okraje lopaty. Zorné pole obsluhy je dále rozšířeno kamerovým systémem, který zabírá 360° a poskytuje maximální výhled do všech stran v jakékoli situaci.

Strojník má také jasný přehled o všech důležitých informacích – monitorovací systém má velkoryse dimenzovaný 7" displej a intuitivní uživatelské rozhraní. Pro ještě větší pohodlí je stroj vybaven vzduchem odpruženou sedačkou, výškově nastavitelnou loketní opěrkou pro pohodlné ovládání joysticku a vynikajícím odhlučněním kabiny. Hladina hluku je pouhých 71 dB(A). Je zde i přípojka USB a bezklíčkový přístup.

### Další plusové body pro produktivitu a snadné použití:

- + Funkce Kick-down umožňuje rychlé podřazení na první rychlostní stupeň, aby stroj mohl využít maximální tažnou sílu
- + Možnost nastavení maximální výšky zdvihu ramen pro rychlejší a bezpečnější práci v podmínkách s omezenou výškou
- + Funkce návratu do řezu, lopata se vždy automaticky přesune do přednastavené polohy



BEZPEČNOST

## PRO VAŠI JISTOTU

Kabina kombinuje maximální ochranu pro posádku s vysokou úrovní pohodlí. Stabilní konstrukce má certifikaci ROPS/FOPS a je namontována na tlumících blocích naplněných silikonovým olejem – což výrazně snižuje vibrace v kabině. V případě závady na pohonné jednotce lze pracovní zařízení bezpečně spustit dolů pomocí funkce nouzového spouštění.



BEZPEČNOST

### Dobré osvětlení zaručuje dobrou viditelnost

Pokud se stmívá nebo pracujete v tmavých budovách, čtyři bodové LED reflektory se postarají o dobré osvětlení pracovního prostoru. Jejich výhodou je, že jsou nenáročné na údržbu, spotřebují málo energie a mají funkci opožděného vypnutí („leaving home“). Čtyři kamery umístěné na všech stranách stroje navíc poskytují 360° panoramatický obraz a zajišťují tak nejvyšší možnou aktivní bezpečnost. Obraz se zobrazuje ve vysokém rozlišení na monitoru v kabině řidiče.



POHODLÍ PŘI PRÁCI

### Navržen pro snadné ovládání

Strojník může využívat mnoho automatických rutinních procesů. Tím šetří čas a zároveň zvyšuje přesnost a produktivitu práce. Je to například automatický návrat lopaty do řezu. Každodenní práci usnadňují také funkce automatického nakládání a obecně rychlejší postupy nakládání. Strojník si může individuálně nastavit rychlost pohybů pracovního příslušenství – zdvihu, nabírání materiálu a vyklápení lopaty.



### Absolutní spolehlivost – pro dobrý pocit!

Pětiletá záruka\* od společnosti SANY vám dává jistotu, že se na své stroje můžete plně spolehnout.

\* Se zúčastněnými partnery



### To nejlepší od nás – další výhody, které Vám SANY nabízí:

- + Hydraulicky poháněný ventilátor s funkcí reverzace
- + Třetí hydraulická funkce s proporčním ovládním pomocí joysticku
- + Hlavní komponenty od renomovaných výrobců
- + Plná výbava již ve standardu



KVALITA ZPRACOVÁNÍ

### Stanovení standardů pro dlouhou životnost

Robustní konstrukce rámu je vyrobena se zaměřením na odolnost. Robustní design a precizní zpracování zaručuje bezproblémovou funkci po mnoho provozních hodin. Stejně velkoryse dimenzovaný je středový kloub. Jeho vysokopevnostní kuželíkové ložisko snese největší zatížení a má dlouhou životnost.



MOTOR	SW305	SW405
Model	Model Deutz TCD 6.1	L6 Deutz TCD 7.8 L6
Typ	Kapalinou chlazený 6válec se vstřikováním common rail	Kapalinou chlazený 6válec se vstřikováním common rail
Emisní norma	Stage V	Stage V
Výkon dle ISO/TR14396	129 kW / 2 200 ot./min	195 kW / 1 800 ot./min
Zdvihový objem	6,1 l	7,8 l
Systém snižování emisí	SCR / DPF	DOC / SCR / DPF

ELEKTRICKÁ SOUST.	SW305	SW405
Akumulátor	1 × 12 V / 120 Ah	1 × 12 V / 120 Ah
Alternátor	100 A	100 A

HNACÍ SOUSTAVA	SW305	SW405
Typ pohonu	Automatická převodovka s řazením pod zatížením s měničem točivého momentu TC ZF	Automatická převodovka s řazením pod zatížením s měničem točivého momentu TC SANY
Rychlostní stupně /vpřed/vzad	4 / 3	4 / 3
Změna pojezdu vpřed/vzad	Elektrický přepínač / sloupek řízení	Elektrický přepínač / sloupek řízení
Max. pojezdové rychlosti	1. rychl. st.: 7 km/h 2. rychl. st.: 14 km/h 3. rychl. st.: 27 km/h 4. rychl. st.: 41 km/h	1. rychl. st.: 7,2 km/h 2. rychl. st.: 13,5 km/h 3. rychl. st.: 27 km/h 4. rychl. st.: 40 km/h

HYDR. SOUSTAVA	SW305	SW405
Hlavní čerpadlo	Axiální pístové čerpadlo load-sensing	Axiální pístové čerpadlo load-sensing
Max. průtok oleje	220 l/min	307 l/min
Pojistný ventil (pracovní hydraulika)	280 bar	280 bar

PROVOZNÍ NÁPLŇ	SW305	SW405
Palivová nádrž	227 l	307 l
Motorový olej	15,5 l	23 l
Přední náprava	34,8 l	28 l
Zadní náprava	34,8 l	28 l
Převodovka	50 l	36 l
Hydraulická soustava	128,7 l	290 l
Chladicí kapalina	33 l	43 l

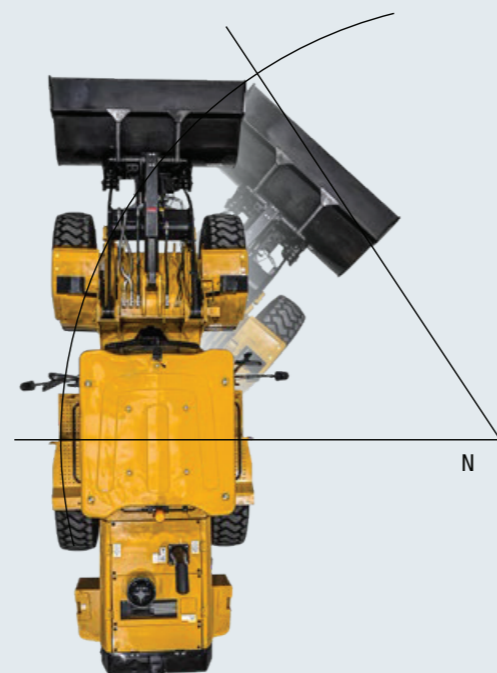
PROVOZ. HMOTNOST	SW305	SW405
Provozní hmotnost	14 500 kg	18 500 kg

ŘÍZENÍ	SW305	SW405
Typ řízení	Kloubové	Kloubové
Max. úhel řízení	40°	40°
Vnější poloměr otáčení	5 382 mm	5 635 mm
Poloměr otáčení měřený na lopatě	5 969 mm	5 994 mm

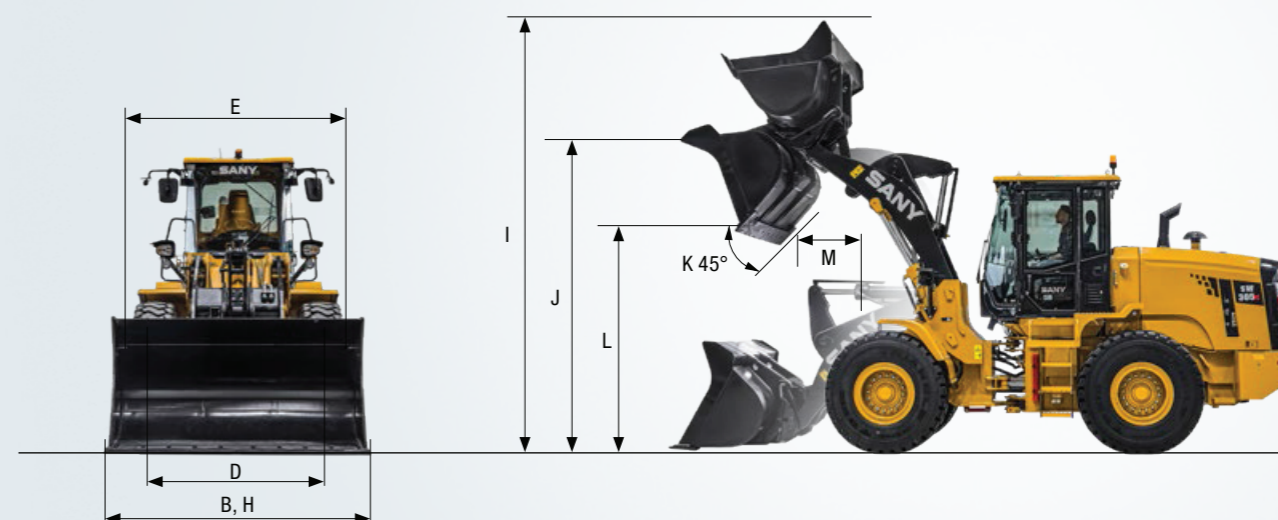
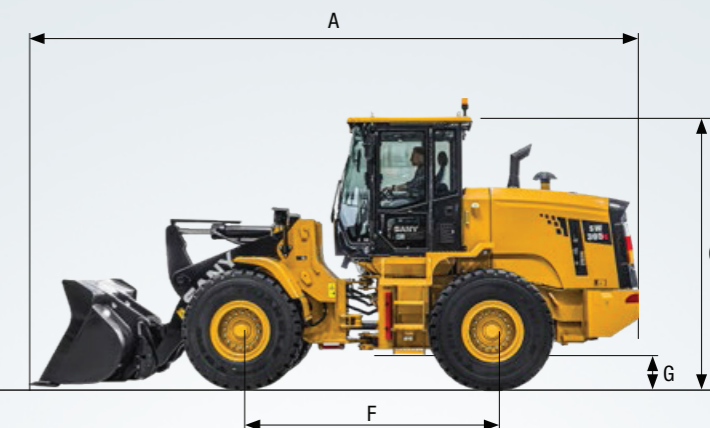
PNEUMATIKY	SW305	SW405
Rozměry	20,5 R25	23,5 R25

BRZDY	SW305	SW405
Provozní brzda	Hydraulické vícekotoučové brzdy v olejové lázni na obou nápravách, působí na všechna kola	Hydraulické vícekotoučové brzdy v olejové lázni na obou nápravách, působí na všechna kola
Parkovací brzda	Elektrohydraulická parkovací brzda	Elektrohydraulická parkovací brzda

NÁPRAVY	SW305	SW405
Typ	Pro těžký provoz (Heavy-Duty); planetový pohon na každém kole; výkyvná náprava (zadní)	Pro těžký provoz (Heavy-Duty); planetový pohon na každém kole; výkyvná náprava (zadní)
Úhel naklopení nápravy	24°	24°
Diferenciál	Manuálně ovládaný 100% samosvorný diferenciál na přední nápravě	Manuálně ovládaný 100% samosvorný diferenciál na přední nápravě



ROZMĚRY	SW305	SW405
A Celková délka (přepravní poloha)	7 518 mm	8 180 mm
B Celková šířka	2 545 mm	3 000 mm
C Celková výška	3 405 mm	3 580 mm
D Rozchod kol	2 045 mm	2 200 mm
E Přepravní šířka (přes pneumatiky)	2 476 mm	2 815 mm
F Rozvor	3 000 mm	3 200 mm
G Světla výška	407 mm	420 mm



PRACOVNÍ PŘÍSLUŠENSTVÍ	SW305	SW405
Objem lopaty (SAE)	2,3 m³	3,2 m³
H Šířka lopaty	2 545 mm	3 015 mm
I Max. výška	5 526 mm	5 415 mm
J Výška k čepu lopaty	3 845 mm	4 145 mm
K Úhel vysypávání lopaty	45°	45°
L Výsypná výška	2 689 mm	3 100 mm
M Dosah při max. výsypné výšce	993 mm	1 185 mm
N Vnější poloměr otáčení lopaty	5 969 mm	6 456 mm
Hmotnost lopaty	1 110 kg	1 408 kg
Statické klopné zatížení lopaty, při plném natočení	7 714 kg	13 100 kg
Vylamovací síla	133 kN	178 kN
Přepravní délka vč. pracovního zařízení	7 518 mm	8 180 mm
Přepravní délka vč. pracovního zařízení	7 518 mm	8 180 mm

**Jednoduše více**

SW305 i SW405 jsou z výroby vybaveny mnoha funkcemi, které zajišťují větší pohodlí, větší bezpečnost a vyšší produktivitu. To zahrnuje tlumení vibrací, návrat lopaty do řezu, nastavitelnou rychlost zdvihu a naklápění a plovoucí polohu.

**KOMFORT / KABINA**

305 405

Vzduchem odpružená vyhřívaná sedačka s nastavitelnými opěrkami	•	•
Automatická klimatizace*	•	•
Otevíratelné okno na pravé straně	•	•
Nastavitelný sloupek řízení	•	•
Zásuvka 12 V	•	•
Světlo na čtení	•	•
7" displej	•	•
2 vnější a 1 vnitřní zpětné zrcátko	•	•
Panoramatický kamerový systém	•	•
Stereo rádio s přípojkou USB	•	•
Držák nápojů	•	•
Přehrádka na dokumenty	•	•
Sluneční clona	•	•
Pryžová rohožka	•	•
Certifikace ROPS/FOPS	•	•

**HNACÍ ÚSTROJÍ: VZNĚTOVÝ MOTOR**

305 405

Cyklónový vzduchový filtr	•	•
Předehřev vzduchu	•	•
Hrubý palivový filtr s odlučováním vody	•	•
Reverzibilní ventilátor chlazení; otáčky řízené podle teploty	•	•

**ELEKTRICKÁ SOUSTAVA**

305 405

Přední LED světlomety s dálkovými a tlumenými světly	•	•
LED pracovní světlomety na střeše kabiny	•	•
Výstražný signál při couvání a výstražný majáček	•	•
Odpojovač akumulátorů	•	•
Stěrače předního a zadního okna	•	•
Ochrana proti nastartování motoru při zařazeném rychlostním stupni	•	•
Kódovaná ochrana spouštění motoru	•	•

**HYDRAULICKÁ SOUSTAVA**

305 405

Hlavní čerpadlo s proměnným průtokem, systém load-sensing	•	•
Elektrohydraulické ovládání jednou pákou (přepínače FNR + KD, ovládací kolečko třetí funkce)	•	•
Příprava pro hydraulický rychloupínač (vedení + ovládací prvky)	•	•
Automatické polohování lopaty	•	•
Systém tlumení vibrací	•	•
Stavoznak pro kontrolu hladiny oleje	•	•

**BRZDOVÝ SYSTÉM**

305 405

Dvouokruhový brzdový systém	•	•
Dva brzdové pedály	•	•
Elektrohydraulická parkovací brzda	•	•

\* Klimatizace obsahuje fluorované skleníkové plyny: Typ chladiva: HFC-134a, potenciál globálního oteplování: 1 430, množství: 1,2 kg, CO<sub>2</sub>e: 1,22 t

# SERVIS, NA KTERÝ SE MŮŽETE SPOLEHNOUT

Stejně jako u našich nakladačů i u našich servisních produktů klademe vysoké nároky na kvalitu a spolehlivost. To podtrhuje výkon našich strojů z hlediska jejich odolnosti a vynikajícího poměru ceny a výkonu. Koneckonců údržba je zásadní pro efek-

tivitu, hospodárnost a bezpečnost. Váš zástupce SANY vám rád pomůže s komplexní nabídkou služeb, které zajistí, že váš stroj bude fungovat efektivně i z dlouhodobého hlediska.

**SANY – flexibilní, rychlé a vždy připraveno pomoci**

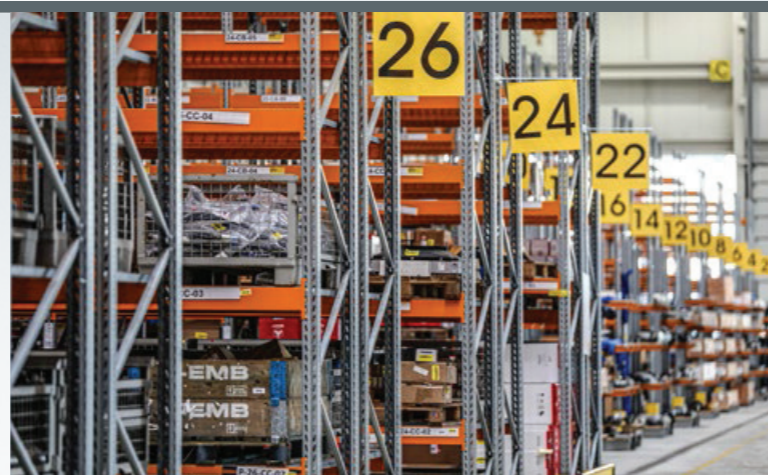
Rychlá pomoc, cílené poradenství a spolehlivá dodávka náhradních dílů - to rozumíme pod pojmem prémiový servis.

**Výhody programu SANY PLUS -Náhradní díly:**

- Rychlá dodávka dílů díky centrálnímu skladu u Kolína nad Rýnem
- Více než 15 000 náhradních dílů skladem pro vysokou spolehlivost vašeho stroje
- Odborné know-how pro optimální péči o váš stroj
- Díky speciálnímu školicímu programu SANY jsou naši prodejci aktuální ve všech technických výzvách

**Dodávka náhradních dílů – rychlá a spolehlivá**

Pořízením kolového nakladače SANY jste investovali do budoucnosti. Rychlá dostupnost náhradních dílů je zárukou minimálních prostojů a nízké poruchovosti.

**Podrobné informace dostanete černé na bílém**

Pro všechny kolové nakladače SANY jsou k dispozici příručky a dokumenty, které vám mohou pomoci s provozem, údržbou, servisem a opravami: Patří mezi ně příručka pro obsluhu a údržbu a technické specifikace.



**SW305 | SW405** HLAVNÍ ÚDAJE

# EFEKTIVITA SPOJENÁ S VŠESTRANNOSTÍ

Kolové nakladače SANY SW305/SW405 posouvají produktivitu na novou úroveň. Se svým výkonným vznětovým motorem Deutz common rail a robustní konstrukcí rámu pro velké zatížení jsou ideální volbou všude tam, kde je vyžadován výkon a spolehlivost. Charakteristickými rysy jsou jejich velké vylamovací síly a velký klopný moment. A co víc, s možností připojení mnoha přídatných zařízení je tento výkonný nakladač multifunkčním strojem, který dokáže na výběrnou zvládnout širokou škálu úkolů.



## OPTIMÁLNĚ KONSTRUOVANÝ RÁM

**Dlouhou životnost** i v nejtěžších podmínkách zajišťuje **robustní konstrukce rámu a HD nápravy od firmy ZF / Dana**.

## VELIKOST JE DŮLEŽITÁ

Tyto stroje jsou optimálně vybaveny pro velké úkoly. **Z-kinematika** umožňuje plný výkon lopaty a zajišťuje **velké vylamovací síly, rychlé nakládání a vyklápění**.

## NAVRŽENO S OHLEDEM NA POSÁDKU

Prostorná, přehledně uspořádaná a ergonomická **kabina řidiče je uložena na tlumících blocích**. Díky mnoha komfortním prvkům nabízí příjemné a bezpečné pracovní prostředí.

## DOKONALÝ VÝHLED

**Čtyři kamery** poskytují 360° panoramatický obraz a zajišťují skvělý výhled. Při špatné viditelnosti jsou k dispozici také **čtyři výkonné LED reflektory, které jsou nenáročné na údržbu**.

## KVALITA JE TO, CO NÁS ŽENE VPŘED

Vysoký výkon a s velký točivý moment – **vznětový 6válec Deutz** a **automatická převodovka Ergopower od ZF** umožňují rychlý pojezd a práci se strojem.

## KRATŠÍ PRACOVNÍ CYKLY

**Inteligentní řídicí systém hydraulické soustavy** zajišťuje, že čerpadlo dodává pouze takový průtok, který hydraulická soustava aktuálně potřebuje. To nejen šetří palivo, ale také umožňuje rychlejší postup práce, například díky **optimalizované rychlosti zvedání a spouštění pracovního příslušenství**.

## NEJDŮLEŽITĚJŠÍ TECHNICKÉ ÚDAJE SW305

Motor	Deutz TCD 6.1 L6
Jmenovitý výkon	129 kW / 2 200 ot/min
Objem lopaty	2,3 m <sup>3</sup>
Max. pojezdová rychlost	41 km/h
Úhel řízení	40°
Hlavní čerpadlo	Axiální pístové čerpadlo load-sensing
Max. průtok oleje	220 l/min

## NEJDŮLEŽITĚJŠÍ TECHNICKÉ ÚDAJE SW405

Motor	Deutz TCD 7.8 L6
Jmenovitý výkon	195 kW / 1 800 ot/min
Objem lopaty	3,2 m <sup>3</sup>
Max. pojezdová rychlost	40 km/h
Úhel řízení	40°
Hlavní čerpadlo	Axiální pístové čerpadlo load-sensing
Max. průtok oleje	307 l/min

Ne všechny produkty jsou k dispozici na všech trzích. V rámci našeho procesu neustálého zlepšování si vyhrazujeme právo na změnu specifikací a údajů bez předchozího upozornění. Obrázky mohou obsahovat volitelnou výbavu.

# SANY

Quality Changes the World

### SANY EUROPE GmbH

Sany Allee 1  
D-50181 Bedburg  
Tel. +49 2272 90531 100  
Fax +49 2272 90531 109  
info@sanyeurope.com  
www.sanyeurope.com