

STH1440
STH1840

SANY

Quality Changes the World



EFEKTIVITA NEJVYŠŠÍ ÚROVNĚ

VYŠŠÍ. SILNĚJŠÍ. LEPŠÍ.



**TELESKOPICKÉ
MANIPULÁTORY**

STH1440 | STH1840

Nosnost
4 000 kg
Maximální výška zdvihu
14 / 18 m
Jmenovitý výkon
55 kW

SANY

STH1440 | STH1840

**Výkon vychází z kvality.
Kvalita vychází ze zkušenosti.**

SANY Europe je součástí skupiny SANY, předního světového výrobce stavebních strojů, vybavení přístavů a větrných turbín. Naším cílem je vždy dodávat produkty, které jsou šité na míru příslušnému národnímu trhu a jsou vybaveny vysoce výkonnou inovativní technologií. Maximální kvalitu a spolehlivost produktů SANY zajišťujeme použitím vlastních ocelových konstrukčních prvků a značkových komponent, což nám umožňuje vytvářet mimořádně výkonné stroje. Naše celoevropská síť prodejců navíc zajišťuje, že uživatelé mohou na místě získat kompetentní podporu pro prodej, servis a údržbu.

> 100
PRODEJCŮ
V EVROPĚ

5–7 %
OBRATU DÁVÁME NA VÝZKUM
A VÝVOJ

**ZÁRUKA AŽ
PĚT LET***

Quality Changes the World

* Pouze u zúčastněných partnerů



PRACANTI, KTEŘÍ VÁM POSKYTNOU MOCNOU PODPORU

Se svou novou řadou teleskopických manipulátorů přináší SANY do Evropy závan čerstvého vzduchu. Kompletně přepracované stroje opět výrazně zvyšují laťku bezpečnosti, pohodlí a výkonu. Teleskopické manipulátory STH1440 a STH1840 jsou prvními stroji nové řady. Ať už jsou nasazeny na stavbách, v průmyslových aplikacích nebo na překladištích, převyšují požadavky všech

aplikací, pro které by jiná zvedací zařízení jednoduše stačila. Díky svému kompaktnímu a robustnímu designu slouží jako dokonalí pracanti pro nakládání a stohování. A to není vše: K individuálnímu rozšíření funkčních schopností strojů lze použít rozmanitou řadu pracovních zařízení.



VŠESTRANNOST NA NEJVYŠŠÍ ÚROVNI

Nové teleskopické manipulátory SANY jsou výkonné všestranné stroje, které vynikají svou pohyblivostí a rychlostí. Díky jejich kompaktní konstrukci a možnosti výběru ze tří různých režimů řízení s nimi lze perfektně manévrovat i v těch nejtěsnějších prostorech a přenášet těžká břemena až do výšky zdvihu 18 metrů. Díky možnosti používat různá pracovní zařízení se rychle osvědčí jako nepostradatelní všestranní pomocníci, kteří zvládnou širokou škálu úkolů.

NOSNOST

Zdvih, vysouvání a tlačení – vysoce účinná a výkonná hydraulika umožňuje strojníkům přesnou práci a zkrácení pracovních cyklů.

BEZPEČNOST

Stabilita je důležitá – stabilita našich teleskopických manipulátorů je automaticky regulována sledováním pohybů stroje a hmotnosti nákladu. Vyrovnání podvozku nebo použití stabilizačních opěr při dosažení specifických výšek zabraňuje vzniku nebezpečných situací.

EFEKTIVITA

Přesnost na třetí – se třemi volitelnými režimy řízení nabízí teleskopické manipulátory SANY ideální řešení pro jakýkoli manévr a umožňují rychlé a snadné umístění stroje v požadované poloze. Režimy řízení jsou: řízení dvou kol, řízení čtyř kol a tzv. „krabí chod“.

CELKOVÉ POŘIZOVACÍ A PROVOZNÍ NÁKLADY

Každá sekunda se počítá – teleskopické manipulátory SANY jsou navrženy tak, aby zkrátily dobu návratnosti vaší investice a byly konkurenceschopné na dnešním přeplněném stavebním trhu. Například technologie Stop-Start motoru nejen snižuje spotřebu paliva, ale také umožňuje prodloužit čas intervalů údržby – ty jsme nastavili na 500 hodin, abychom minimalizovali provozní náklady.



KVALITA

Stabilita jako standard – výložník je ukotven hluboko v podvozku a poskytuje extrémně tuhou konstrukci, nízké těžiště a umožňuje nerušený výhled z kabiny přes zadní část stroje.

PROVOZNÍ KOMFORT

Dýchejte čistý vzduch – vysoce výkonná klimatizace ve standardní výbavě zajišťuje stálý přísun čerstvého vzduchu a prostřednictvím dotykové obrazovky lze přepínat mezi přísunem vzduchu zvenku a recirkulací v kabině. Díky tomu může strojník udržet koncentraci i v horkém pracovním prostředí.

PRODUKTIVITA

Snadný způsob, jak ušetřit – výkonný 55 kW motor Deutz nevyžaduje žádné dodatečné úpravy výfukových plynů. Jinými slovy, není potřeba používat žádné tepelně odolné mazací oleje ani aditivum Diesel Exhaust Fluid (AdBlue). Tím se výrazně zvyšuje pracovní výkon vzhledem ke spotřebě paliva a nákladům na údržbu.

Absolutní spolehlivost – pro Váš klid!

Záruka SANY v délce až 5 let* vám dává jistotu, že se na své zařízení můžete plně spolehnout.

* Pouze u zúčastněných partnerů

To nejlepší od nás – další výhody, které Vám SANY nabízí:

- + Kompaktní, vysoce výkonný teleskopický manipulátor
- + Dokonale ovladatelný se třemi různými režimy řízení
- + Robustní a extrémně odolný díky pevné ocelové konstrukci
- + Rozsáhlá bezpečnostní výbava
- + Standardně montovaná kamera pro couvání a pulzní radar

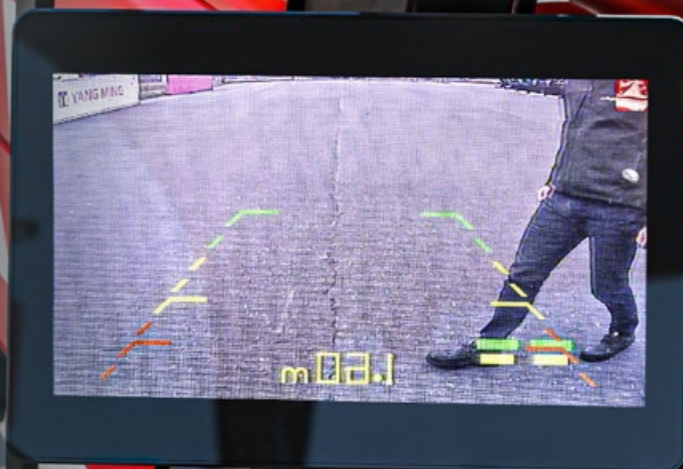


BEZPEČNOST

KOMPLEXNÍ BEZPEČNOSTNÍ BALÍČEK JAKO STANDARD

Všechny teleskopické manipulátory SANY již obsahují z výroby četné bezpečnostní prvky. Například mají vestavěný obzvláště přesný vážicí systém s přesností do 5 %, který je propojen se systémem řízení zátěže. Ten monitoruje hmotnost stroje a zabraňuje ztrátě stability. Aktuální nosnost může strojník sledovat na palubní desce a na páskovém světelném indikátoru LMI, který je umístěn ve výšce očí. Mezi další bezpečnostní prvky patří kamera pro výhled dozadu při couvání s impulsním radarem, která se automaticky aktivuje při zařazení zpátečky.

Obsluha také dostává vizuální a akustické výstrahy, pokud se dostane do těsné blízkosti jiných objektů. Součástí standardního vybavení je také rám kabiny s certifikací ROPS a FOPS, který strojníkovi poskytuje maximální ochranu, dále bezpečnostní spínač, který zabraňuje jakémukoli pohybu stroje, když obsluha nesedí na sedačce, a také bezpečnostní zpětné ventily namontované na všech zvedacích válcích, které zabraňují pádu výložníku v případě poruchy nebo prasknutí hadic. K dispozici jsou také volitelné ochranné mříže předního okna, střechy a proti přepadávání nákladu.



BEZPEČNOST

Vynikající osvětlení

Standardní pracovní LED světla v přední a zadní části kabiny zvětšují zorné pole a zlepšují viditelnost za špatných světelných podmínek, např. při práci v noci nebo v halách s tmavými prostory. LED osvětlení na střeše kabiny se třemi volitelnými nastaveními poskytuje podle potřeby světlo přímo nad a za stanovištěm obsluhy. Volitelné pracovní světlomety na výložníku zaručují optimální osvětlení nad strojem při nakládání; tím se zlepšuje výhled a zvyšuje bezpečnost.

BEZPEČNOST

Dokonalý výhled

Všechny teleskopické manipulátory SANY umožňují dokonalý výhled na okolí stroje, aby se zvýšila bezpečnost. Toho je dosaženo pomocí takových řešení, jako je nízká linie kapoty motoru a montáž výložníku hluboko v šasi. Velkoryse dimenzovaná boční zpětná zrcátka zaručují výhled do všech stran a zajišťují bezpečnější provoz. Nízká poloha palubní desky v kombinaci s čelním sklem a velkou prosklenou střechou poskytuje vynikající výhled před i nad stroj. Strojník má panoramatický výhled a může včas zabránit vzniku rizik a nebezpečných situací.



KVALITA

Vysoká efektivita díky vysoké kvalitě

Teleskopické manipulátory SANY jsou navrženy tak, aby poskytovaly maximum z hlediska spolehlivosti a využití provozních hodin. To se nám podařilo dosáhnout použitím vysoce kvalitních komponentů a inovativních výrobních postupů. Například sekce výložníku se skládají ze dvou částí ve tvaru C lisovaných z vysokopevnostní oceli, které jsou svařeny, a díky tomu jsou mimořádně stabilní a extrémně odolné. Stabilizační opěry, které musí snášet velkou zátěž, jsou osazeny robustními, grafitem impregnovanými bronzovými pouzdry. To prodlužuje intervaly údržby až na 500 hodin. A všechny hadice výložníku jsou bezpečně vedeny vnitřkem, aby byla zajištěna maximální ochrana proti poškození.



KVALITA

Testováno na základě každodenní práce

Stroje prošly přísným testovacím programem SANY, který zahrnuje velké zatížení podvozku, výložníku a dalších důležitých komponent po delší dobu a také opakované používání převodovky po tisíce cyklů.

Naše analýza metodou konečných prvků a četné testovací postupy zaručují strukturální stabilitu a dlouhou životnost stroje i za extrémních provozních podmínek. Například testy pro simulaci životnosti a odolnosti součástí byly provedeny na zkušebním zařízení s výložníkem s více než 40 000 cyklů bez poškození.



ZKUŠENOSTI UŽIVATELŮ

DOSTATEK PROSTORU, DOSTATEK POHODLÍ

Kabina byla navržena v Německu a je špičkovým produktem pro každého řidiče. Díky řadě standardních funkcí poskytuje maximální komfort pro příjemnou práci. Patří mezi ně například 7palcový dotykový displej s kodérem. Intuitivní uživatelská navigace umožňuje rychlý přístup ke všem relevantním údajům o stroji. Stejně praktická je i kapsa na dokumenty na palubní desce a loketní opěrka s integrovaným USB konektorem pro mobilní telefon, držák na nápoje a připojení Bluetooth. Součástí standardní výbavy je také naklápací a teleskopický sloupek řízení, který každému řidiči umožňuje pohodlné nastavení a dokonalou pracovní polohu.



SNADNÁ ÚDRŽBA

Údržba je rychlá a snadná

Veškeré denní kontroly a údržbové práce lze provádět ze země. Filtry motorového oleje, hydraulického oleje a paliva jsou umístěny centrálně, vzduchový filtr je snadno přístupný z motorového prostoru. Kapotu motoru lze snadno otevřít pomocí plynové vzpěry. K motoru je pak pohodlný přístup ze tří stran. Aby práce byla ještě snazší – k akumulátoru se snadno dostanete pomocí vyklápěcího schůdku pod kabinou.



PRODUKTIVITA

NAŠE LAŤKA PRO SROVNÁVÁNÍ

Nová řada teleskopických manipulátorů SANY vyniká vynikající ovladatelností strojů a krátkými jízdními cykly. I v omezeném prostoru lze cílové polohy dosáhnout rychle a bezpečně. To je možné díky výběru ze tří různých režimů řízení: řízení dvou kol, které je určeno pro běžné každodenní použití; řízení čtyř kol pro práci v omezených prostorech; a krabí řízení pro umístění nebo manévrování stroje v bezprostřední blízkosti stěny nebo budovy. Dalším faktorem pro mimořádnou produktivitu je výkonný systém load sensing, který proporcionálně rozděluje hydraulický výkon do různých okruhů. To znamená, že výložník lze zvednout a vysunout současně.



EFEKTIVITA

UŠETŘTE PŘI JÍZDĚ

V době neustále rostoucích nákladů na palivo je energeticky účinný pohonný systém důležitější než kdy jindy. Z tohoto důvodu jsou motory teleskopických manipulátorů SANY vybaveny výkonným systémem vstřikování common rail a elektronickým řízením motoru (EMR) s inteligentním spojením se systémem řízení pohonu. To zajišťuje optimální výkon motoru při nízké úrovni spotřeby paliva. Převodovka Dana a nápravy jsou také dokonale sladěny, aby byl zajištěn maximální výkon a účinnost. Kromě toho motor Deutz

55 kW pracuje bez úpravy výfukových plynů, a proto nevyžaduje vstřikování přísady AdBlue. Pomocí hlavního displeje má obsluha přístup k informacím o zbývajícím palivu, množství spotřebovaného paliva od posledního natankování stroje a aktuální průměrné spotřebě.



MOTOR

Model	Typ Deutz TD 3,6L
Počet válců	4
Emisní třída	Stage V
Jmenovitý výkon	55 kW / 2 600 ot/min
Max. točivý moment	340 Nm / 1 600 ot/min
Akumulátory	12 V

KOMPONENTY

Nápravy P/Z	Dana 212/Dana 212
Hydraulické čerpadlo	Zubové čerpadlo CASAPPA
Hydraulický rozvaděč	Walvoil

PŘEVODOVKA

Typ převodovky	Hydrostatická převodovka Dana shift-on-fly
Počet rychlostních stupňů	2 vpřed 2 vzad
Max. pojzdová rychlost	27 km/h

BRZDY

Parkovací brzda	Automatická parkovací brzda
Provozní brzda	Vícelamelová brzda v olejové lázni na přední a zadní nápravě

HYDRAULICKÁ SOUSTAVA

Typ hydraulického čerpadla	Zubové čerpadlo s prioritním ventilem
Tlak v systému	260 bar
Průtok hydraulického oleje	110 l/min

OBJEMY PROVOZNÍCH NÁPLNÍ

Palivová nádrž	150 l
Hydraulická soustava	120 l

PNEUMATIKY

Typ/velikost	400/80R-24
--------------	------------

PROVOZNÍ HMOTNOST

	STH1440	STH1840
	10 980 kg	12 300 kg

VÝKONOVÉ PARAMETRY

	STH1440	STH1840
Maximální nosnost	4 000 kg	4 000 kg
Nosnost při maximální výšce zdvihu	3 000 kg	2 500 kg
Nosnost při maximálním dosahu	1 250 kg	550 kg
Výška zdvihu	13 970 mm	17 550 mm
Úhel naklonění čelní desky dozadu	37°	37°
Úhel naklonění čelní desky dopředu	12,5°	12,5°
Rozsah vyrovnání rámu +/-	9°	9°
Vnější poloměr otáčení (4WS)	3 850 mm	3 850 mm
Průtok přidavného okruhu	60 l/min	60 l/min
Tlak přidavného okruhu	28 MPa	28 MPa
Hladina hluku v místě řidiče (55 kW)	75 Lpa	75 Lpa
Hluk emitovaný do okolí (55 kW)	83 Lwa	83 Lwa

PARAMETRY VÝLOŽNÍKU

	STH1440	STH1840
Výložník (zdvih/spouštění)	18/13 s	15/12 s
Výložník (vysunutí/zatažení)	15/13 s	16/19 s

MÍSTA ZATÍŽENÍ

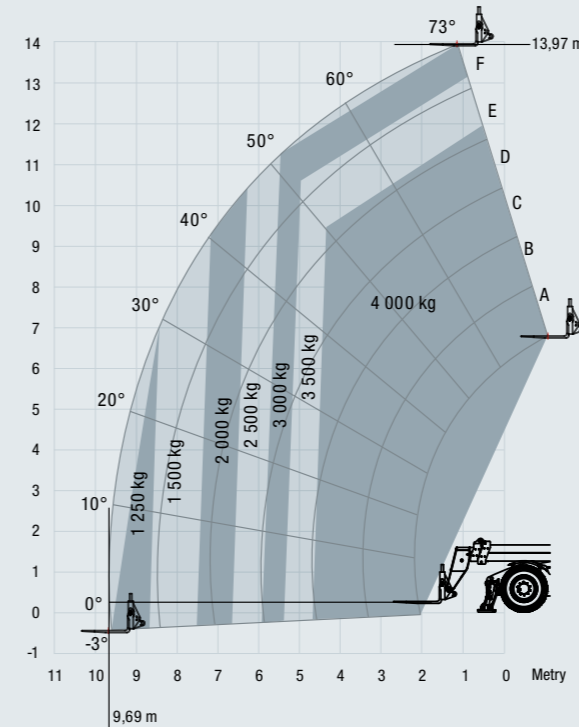
Stroj s maximální zátěží

	STH1440	STH1840
Zatížení každé přední pneumatiky	6 608 kg	7 200 kg
Zatížení každé zadní pneumatiky	883 kg	950 kg
Zatížení každé stabilizační opěry	4 913 kg	5 225 kg

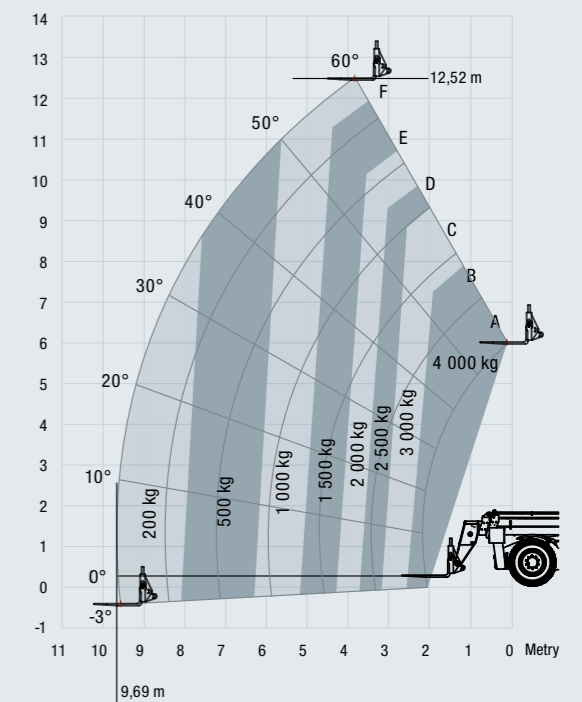
Nezatížený stroj s vodorovnou pojzdovou polohou výložníku

	STH1440	STH1840
Zatížení každé přední pneumatiky	2 677 kg	2 970 kg
Zatížení každé zadní pneumatiky	2 841 kg	3 180 kg

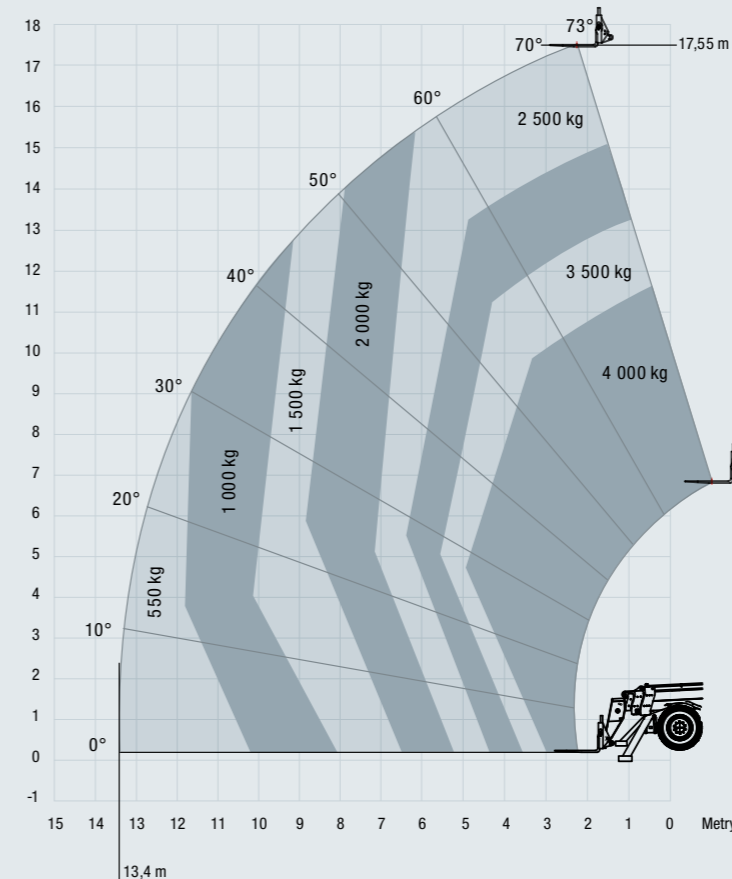
STH1440 – SPUŠTĚNÉ STABILIZ. OPĚRY



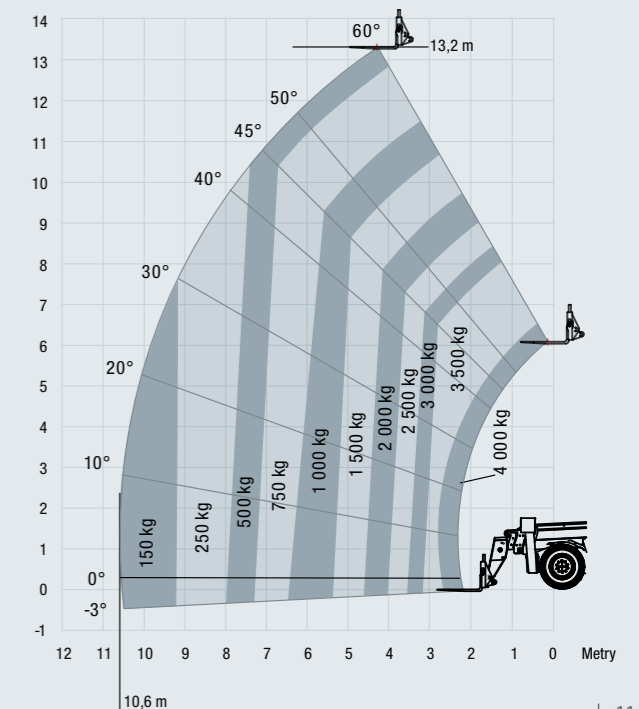
STH1440 – ZVEDNUTÉ STABILIZ. OPĚRY



STH1840 – SPUŠTĚNÉ STABILIZ. OPĚRY

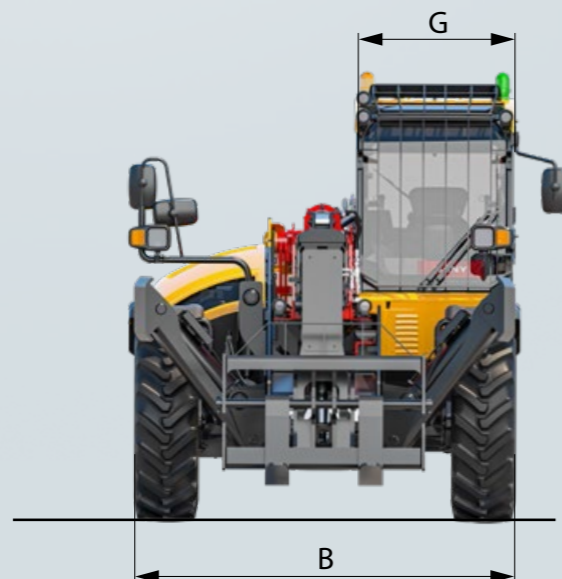
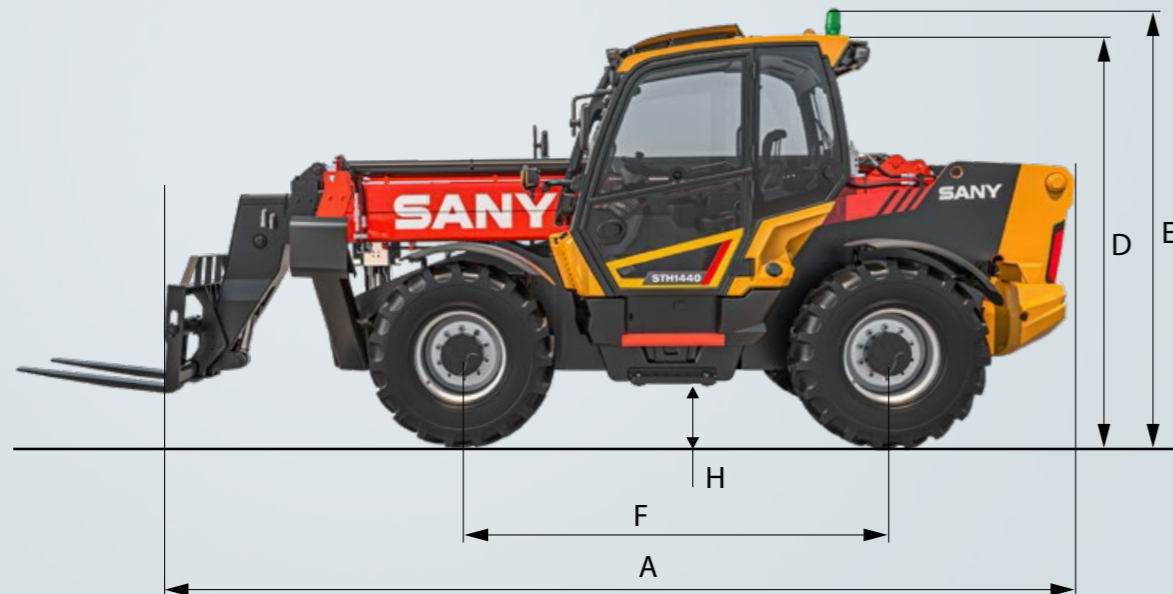


STH1840 – ZVEDNUTÉ STABILIZ. OPĚRY



ROZMĚRY

	STH1440	STH1840
A Délka k přední části nosného rámu vidlic	6 160 mm	6 200 mm
B Celková šířka	2 420 mm	2 420 mm
D Výška střechy kabiny bez majáčku	2 595 mm	2 595 mm
E Výška střechy kabinou s majáčkem	2 720 mm	2 720 mm
F Rozvor	2 750 mm	2 750 mm
G Celková šířka kabiny	950 mm	950 mm
H Světla výška	370 mm	370 mm
Celková šířka se spuštěnými stabilizačními opěrky	2 570 mm	3 400 mm
Poloměr otáčení přes pneumatiky	3 850 mm	3 850 mm
Provozní hmotnost (s vidlicemi)	10 980 kg	12 300 kg



Více funkcí, více možností

Všechny teleskopické manipulátory SANY jsou z výroby komplexně vybaveny a rychle se osvědčí jako výkonné a všestranné stroje. S četnými možnostmi volitelné výbavy a příslušenstvím je lze individuálně konfigurovat podle potřeby – takže mohou být dokonale vybaveny pro různé specifické požadavky.



- STH1440 • STH1840

Standardní a speciální výbava se liší v závislosti na zemi, do které je stroj dodáván. Máte-li jakékoli dotazy, obraťte se přímo na svého zástupce Sany.

KOMFORT OBSLUHY/KABINA

Sedmipalcový dotykový displej a navigace pomocí kodéru	•	•
Klimatizace*	•	•
Rádío s Bluetooth a mikrofonem	•	•
Nastavitelné sedadlo s odpružením	•	•
PŘIPOJENÍ USB / AUX	•	•
12 V zásuvka	•	•
Sluneční clona pro střechu a čelní sklo	•	•
Vyhřívání zadní sklo	•	•
Přední, střešní a zadní stěrač a oštrikovače	•	•
Loketní opěrka s úložným prostorem a USB nabíječkou	•	•
Držáky na kelímky a láhve	•	•
Plně nastavitelný sloupek řízení	•	•
Intuitivní funkce klávesnice (úplné podsvícení)	•	•
Telematika	•	•

PRACOVNÍ ZAŘÍZENÍ

Tři režimy řízení: 4WS, 2WS a krabí řízení	•	•
Vyrovnání podvozku +/- 9 stupňů	•	•
Plně proporcionální joystick s přepínačem FNR	•	•
Rychloupínací zařízení Sany Fast Fit plus rám s vidlicemi 1200 mm	•	•
Uvolnění tlaku v předávném okruhu ovládané z kabiny	•	•

* Klimatizace obsahuje fluorované skleníkové plyny: Typ chladiva: HFC-134a, potenciál globálního oteplování: 1430, množství: 65 kg, CO2e: 0,933 tuny.

PRACOVNÍ SVĚTLA

LED pracovní světla na kabině a výložníku	•	•
Osvětlení pro jízdu po veřejné komunikaci	•	•

BEZPEČNOST

Certifikace CE-/UKCA	•	•
ROPS ISO:3471:2008 a FOPS ISO:3449:2005	•	•
Automatická parkovací brzda	•	•
Výstražný signál při couvání	•	•
Bezpečnostní pás v signální barvě	•	•
Integrovaná kamera pro couvání a pulzní radar	•	•
Spínač v sedačce a zelený majáček	•	•
Monitorování hmotnosti nákladu	•	•
Indikátor klopného momentu	•	•

Dodávka náhradních dílů – rychlá a spolehlivá

Pořízením teleskopického manipulátoru SANY jste investovali do budoucnosti. Rychlá dostupnost náhradních dílů je zárukou minimálních prostojů a nízké poruchovosti.



PŘÍSLUŠENSTVÍ NA MÍRU PRO JAKOUKOLIV APLIKACI

Možnosti teleskopických manipulátorů SANY lze individuálně rozšířit nad rámec standardní výbavy z výrobního závodu. Za tímto účelem nabízí SANY řadu vhodných přídatných zařízení. Za zmínku stojí, že tato zařízení lze také poměrně snadno připojovat a odebírat díky ventilu pro uvolnění tlaku z přídatného okruhu. Tento ventil lze snadno ovládat z kabiny.

NOSNÝ RÁM VIDLIC

LEHKÝ, PŘÍMO MONTOVANÝ ČELNÍ NOSNÝ RÁM VIDLIC

Určeno pro půjčovny strojů, vidlice jsou plně zajištěné.



ČELNÍ NOSNÝ RÁM VIDLIC TYPU MANITOU

Zvyšuje flexibilitu díky použití stávajících přídatných zařízení.



RYCHLOUPÍNAČÍ ZAŘÍZENÍ SANY FAST FIT

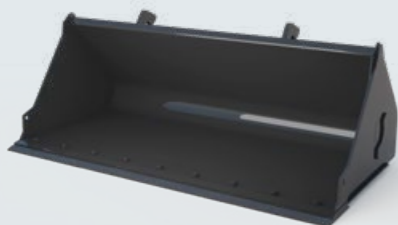
Běžná konfigurace zaručuje kompatibilitu s rozsáhlou škálou pracovních zařízení a umožňuje použití stávajících zařízení.



PRACOVNÍ ZAŘÍZENÍ

LOPATA PRO VŠEOBECNÉ POUŽITÍ

Pro manipulaci s větším množstvím sypkého materiálu; objem lopaty 1 m³.



HYDRAULICKÝ POLOHOVAČ VIDLIC

Snadné nastavení šířky vidlic konečky prstů šetří čas při změně typu nákladu a protože není nutné opouštět kabinu, snižuje se únava obsluhy a především se zvyšuje bezpečnost.



JEŘÁBOVÝ HÁK S NOSNOSTÍ 4 000 KG

Lze jej snadno namontovat na rychloupínací zařízení SANY Fast Fit a manipulovat se zavěšenými břemeny.



SERVIS, NA KTERÝ SE MŮŽETE SPOLEHNOUT

Údržba a servis jsou zásadní pro efektivitu, hospodárnost a bezpečnost každého stroje. Můžete se spolehnout na podporu vašeho zástupce SANY, na naši odbornost v oblasti těžkých strojů, na vysoké standardy kvality SANY a na rychlou dodávku

náhradních dílů. To vám dává jistotu, že váš teleskopický manipulátor bude vždy rychle připraven k opětovnému použití, a to i po neplánované odstávce.

SANY – flexibilní, rychlé a vždy připraveno pomoci

Rychlá pomoc, poradenství na míru a spolehlivá dodávka originálních dílů – to máme na mysli pod pojmem prémiový servis.



Další výhody, které SANY nabízí:

- + Rychlá dodávka dílů díky centrálnímu skladu u Kolína nad Rýnem
- + Více než 15 000 náhradních dílů skladem pro vysokou spolehlivost Vašeho stroje
- + Optimální dodávky pro Váš stroj díky odborným znalostem
- + Díky speciálnímu školicímu programu SANY mají naši zástupci vždy aktuální informace a mohou čelit všem technickým problémům.

NĚMECKO
Kolín nad Rýnem

Podrobné informace dostanete černé na bílem

Pro všechny teleskopické manipulátory SANY jsou k dispozici příručky a dokumenty, které vám mohou pomoci s provozem, údržbou, servisem a opravami. Patří mezi ně příručka pro obsluhu a údržbu a technické specifikace.



STH1440 | STH1840 Hlavní údaje

KVALITA SKUTEČNĚ MĚNÍ SVĚT

Řada teleskopických manipulátorů SANY je navržena tak, aby přesně vyhovovala potřebám stavebnictví a půjčovnám strojního zařízení. Připravujeme širokou škálu různých stylů a velikostí. Všestranné teleskopické manipulátory SANY vám nabízí maximální bezpečnost, odolnost, všestrannost a nízké pořizovací a provozní náklady, které potřebujete, abyste mohli konkurovat na dnešním stavebním trhu.



BEZPEČNÉ A SPOLEHLIVÉ

Teleskopické manipulátory SANY obsahují mnoho prvků, které zajišťují bezpečnost obsluhy i ostatních spolupracovníků, kamera pro výhled při couvání a pulzní radar jsou standardní výbavou, senzor v sedačce zajišťuje, že se obsluha usadí před aktivací pojezdu, všechny jsou vybaveny přesným systémem vážení, takže lze monitorovat zatížení.

POŘIZOVACÍ A PROVOZNÍ NÁKLADY

Teleskopické manipulátory SANY jsou efektivní nejen z hlediska obsluhy, ale také vzhledem k pořizovacím a provozním nákladům. Tyto stroje jsme navrhli tak, aby vám poskytly maximální možnou návratnost vaší investice, vynikající efektivitu využití paliva a celkově nízké provozní náklady – to vše je součástí dodávky.

ODOLNÉ KOMPONENTY

Náš odolný výložník, navržený a testovaný na vysokou kvalitu, je namontován hluboko v plně svařovaném podvozku. Všechny naše výložníky jsou testovány s plnou výbavou. Zatížený výložník musí vydržet 40 000 pracovních cyklů obsahujících plný zdvih a plně vysunutí.

Ne všechny naše výrobky jsou dostupné ve všech zemích. Vzhledem k neustálému zdokonalování našich produktů si vyhrazujeme právo změnit specifikace a design bez předchozího upozornění. Obrázky mohou obsahovat volitelné vybavení.

PRODUKTIVNÍ STROJ

Pro ergonomické, rychlé a přesné ovládání jsou všechny teleskopické manipulátory SANY vybaveny plně proporčním joystickem. Ve spojení s naším hydraulickým systémem load sensing, který proporčně rozděluje průtok do různých okruhů to znamená, že výložník lze zvedat a vysouvat současně.

KOMFORT A SNADNÉ POUŽÍVÁNÍ

Naše kabina byla navržena v Německu pro evropský trh s vědomím, že kabina je vaší kancelář a měla by být stejně komfortní. Byla navržena s ohledem na maximální výhled do všech stran a pohodlí s dobře umístěnými ovládacími prvky a velkým množstvím úložného prostoru.

SERVIS A ÚDRŽBA

Především chcete, aby váš teleskopický manipulátor SANY trávil co nejvíce času v práci a ne, aby vy jste pracovali na něm. SANY si to uvědomuje a proto mají naše teleskopické manipulátory dlouhé servisní intervaly; a když je nutná údržba, zjistíte, že servis našich strojů je snadný a rychlý.

NEJDŮLEŽITĚJŠÍ TECHNICKÉ ÚDAJE

Motor	Deutz TD 3,6L
Jmenovitý výkon	55 kW
Max. točivý moment	340 Nm / 1 600 ot/min
Maximální nosnost	4 000 kg
Vyrovnání rámu	+/-9 stupňů
Průtok přidavného hydraulického okruhu	60 l/min
Tlak přidavného hydraulického okruhu	28 MPa

SANY

Quality Changes the World

SANY EUROPE GmbH

Sany Allee 1
D-50181 Bedburg
Tel. +49 2272 90531 100
Fax +49 2272 90531 109
info@sanyeurope.com
www.sanyeurope.com