

SY390H

SANY

Quality Changes the World



IMPOZANTNÍ A EFEKTIVNÍ

VYSOKÝ VÝKON. NÍZKÁ SPOTŘEBA.

STAVEBNÍ STROJE



PÁSOVÉ RÝPADLO
SY390H

Motor
CUMMINS L9-C
Jmenovitý výkon
252 kW / 2 100 ot/min
Objem lopaty
1,9 m³
Provozní hmotnost
40 150 kg

SANY

Pro náročné úkoly potřebujete prvotřídního partnera

Kvalita vychází ze zkušenosti. A z nových nápadů. To je důvod, proč v SANY kombinujeme tyto dva klíčové faktory. Proto jsme jedním z předních výrobců a prodali jsme více než **450 000** rýpadel po **celém světě**. To znamená, že se vždy můžete spolehnout na sofistikované produkty, které jsou osvědčené v praxi. Působivých **5–7 %** našeho ročního obratu je věnováno výzkumu a vývoji. To je důvod, proč vám dáváme nejen naše slovo, ale také naši mimořádnou **pětiletou záruku** jako garanci toho, jak výkonné a robustní jsou naše produkty.

450 000

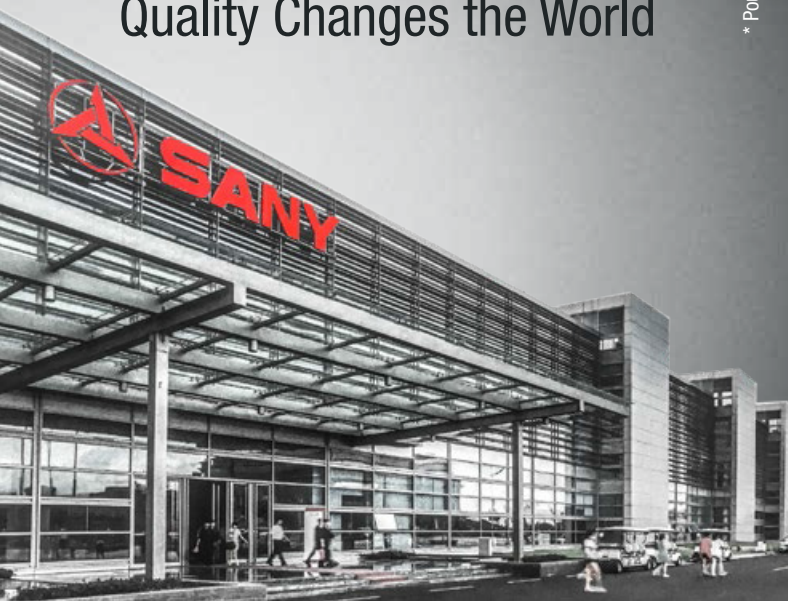
RÝPADEL PRODANÝCH
PO CELÉM SVĚTĚ

5–7 %

OBRATU NA VÝZKUM A VÝVOJ

PĚTILETÁ ZÁRUKA*

Quality Changes the World



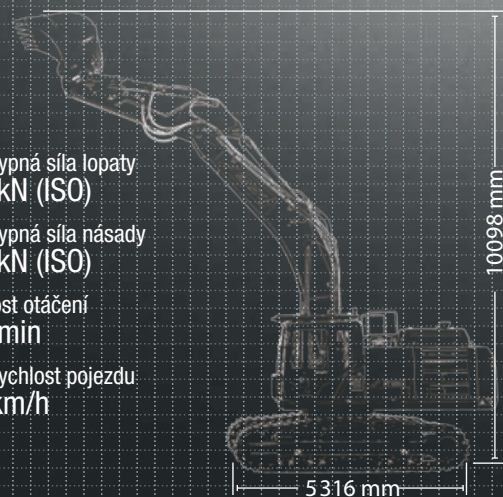
SY390H STROHÁ FAKTA

Max. rypná síla lopaty
233 kN (ISO)

Max. rypná síla násady
184 kN (ISO)

Rychlost otáčení
9 ot/min

Max. rychlost pojezdu
5,2 km/h



* Použitelné na určitých trzích, informujte se u Vašeho dodavatele.



NOVÁ DIMENZE PRODUKTIVITY

Ať už se jedná o stavebnictví, demoliční práce nebo těžbu – SANY SY390H vyniká jako robustní všestranný pomocník pro náročné aplikace z hlediska výkonu, kvality a robustnosti. Při výrobě se nové technologie spojují se solidním řemeslným zpracováním – a vysoce kvalitní materiály s přesnými výrobními postupy. Výsledek? Stroje, které vám nabízejí trvalou a spolehlivou produktivitu. A to vše s působivým poměrem cena/výkon.



KOMPONENTY

INTELIGENTNÍ VENTILÁTOR

Aby se motor nepřehříval ani při maximálním výkonu, je SY390H vybaveno výkonným, elektronicky řízeným ventilátorem. Integrovaná spojka zajišťuje, že se ventilátor spustí pouze tehdy, když je to skutečně potřeba. To šetří palivo, snižuje hladinu hluku a snižuje emise. Ve stroji jsou instalovány hlavní komponenty od známých značkových výrobců; například osvědčený hydraulický systém Kawasaki.

KVALITA

Vždy spolehlivé – násada a výložník byly vyvinuty s ohledem na optimální rozložení hmotnosti. To umožňuje maximální nosnost. Nové, vysoce pevné odlévané díly v nejvíce namáhaných místech přebírají zátěž a zlepšují životnost.

ZKUŠENOSTI UŽIVATELŮ

Pohodlné a díky tomu produktivní – prostorná kabina je vybavena pohodlnou, plně nastavitelnou sedačkou a nastavitelnými konzolami. To, spolu s některými dalšími funkcemi, jako je 10" dotykový displej, vytváří pohodlný pracovní prostor.

ROZMĚRY

Stabilní základna – robustní podvozek poskytuje stabilitu v každé situaci. Stroj je standardně vybaven trojitým krytem řetězu a dvojitými ložisky nosných kladek. To jsou ideální předpoklady pro maximální životnost i při stálém a těžkém používání.



BEZPEČNOST

Dobrý výhled – dvě kamery (zadní a boční) poskytují řidiči dokonalý výhled na pracovní plochu. Obrázky z kamer lze zobrazovat na HD displeji buď jednotlivě, nebo je kombinovat. Plochá kapota také umožňuje volný výhled dozadu.

KOMPONENTY

Vysoká účinnost – výkonná jednotka CUMMINS v kombinaci s odpovídající úpravou výfukových plynů zaručuje plný výkon pro každý úkol. Systém bez recirkulace výfukových plynů zajišťuje efektivní spalování.

EKONOMIKA PROVOZU

Maximální produktivita – zvolte si optimální provozní režim podle konkrétní aplikace a vyberte si mezi vysokým výkonem nebo minimální spotřebou paliva. Neuvěřitelná produktivita je také výsledkem dokonalé flexibility. Proto je SY390H standardně vybaveno dvěma přidavnými okruhy.

ROZMĚRY

Stabilní v každé situaci

Každý, kdo se chce opravdu vypořádat s náročnými každodenními podmínkami na stavbě, potřebuje vynikající stabilitu. U SY390H je perfektním základem robustní HD podvozek. Díky nízko položenému těžišti a sofistikovanému vyvážení dokáže plně využít svou nosnost. Trojitý kryt řetězu a desky s dvěma záběrovými lištami jako standardní vybavení doplňují robustní konstrukci podvozku.



BEZPEČNOST

BEZPEČNOST DO NEJMENŠÍHO DETAILU

Zadní a boční kamera jsou standardně instalovány z výroby. Obrázky z kamer mohou být zobrazeny na HD monitoru jednotlivě nebo v různých kombinacích a poskytují přesné zobrazení pracovní plochy. Tím je zajištěna maximální úroveň bezpečnosti. Za špatných světelných podmínek poskytuje šest pracovních reflektorů vynikající osvětlení. Bezúdržbová LED světla vynikají výjimečnou intenzitou a nízkou spotřebou energie a šetří akumulátor. Pevná oka pro bezpečnou přepravu a plošina pro údržbu s protiskluzovým povrchem a protiskluzová zábradlí jsou součástí standardní výbavy. Patří sem i nouzové spuštění pracovního zařízení. To umožňuje bezpečné spuštění zařízení na zem, pokud by došlo k poruše pohonné jednotky. Komplexní bezpečnostní balíček doplňují ochranné mříže na střeše a ve spodní části okna kabiny. Ty chrání posádku i stroj zejména při práci v kamenitém terénu nebo při demoličních pracích.



Absolutní spolehlivost – pro Váš klid!

Pětiletá záruka* SANY Vám dává jistotu, že se na své zařízení můžete plně spolehnout.

* Se zúčastněnými partnery

KVALITA

Protože kvalita se počítá

Pásová rýpadla jsou vysoce výkonné stroje, které se musí znovu a znovu vyrovnávat s náročnými podmínkami na staveništi. Proto - pokud jde o kvalitu - neděláme proto žádné kompromisy. Čisté, roboticky provedené svary, a vysoce kvalitní hydraulické vedení zajišťují, že se můžete na svůj stroj SANY spolehnout. Vyztužení horní nástavby po celém obvodu a celokovové krycí panely navíc chrání před drahým poškozením – menší poškození lze v případě potřeby jednoduše srovnat.

EFEKTIVITA, ÚČELNÉ VYUŽITÍ NÁKLADŮ A ZKUŠENOSTÍ UŽIVATELŮ

ZKUŠENOSTI UŽIVATELŮ

KABINA ŘIDIČE, KTERÁ NENECHÁ ŽÁDNÉ PŘÁNÍ NESPLNĚNÉ

Kabina SY390H byla navržena do posledního detailu, aby umožňovala bezpečný provoz bez únavy. Její dokonalá izolace poskytuje posádce vynikající ochranu proti hluku a prachu. Středem všeho je vzduchem odpružená sedačka - lze jí nastavit v různých směrech a umožňuje tak snadný přístup k ovládacím prvkům a dokonalý výhled z kabiny. Ideální pro rychlou a přesnou práci: konzoly jsou připojeny k sedadlu a pohybují se spolu s ním. Mezi další prvky zvyšující komfort patří vyhřívaná sedačka, automatická klimatizace, chlazená přihrádka, rádio a USB port.



ZKUŠENOSTI UŽIVATELŮ

Velký a praktický

Na 10" dotykovém displeji může obsluha kdykoliv rychle a spolehlivě zobrazit nejdůležitější informace a stav komponent stroje. V to se počítá i HD obraz dvou standardně osazených kamer. Jednoduchá obsluha, intuitivní navigace v menu a výběr jazyků snižují riziko omylu. A co víc, 10" dotykový displej můžete spolehlivě ovládat i v rukavicích.



ZKUŠENOSTI UŽIVATELŮ

Pro údržbu je klíčově důležitá jednoduchost

Pravidelná kontrola a údržba zajišťují dobrý výkon a životnost stroje. Proto se tyto úkony snažíme strojníkovi maximálně usnadnit. Blok s maznicemi umožňuje rychlé a pohodlné mazání více mazacích míst. Vzduchový filtr je snadno přístupný ze země a měrka oleje je přístupná z plošiny obsluhy.





To nejlepší od nás – další výhody, které SANY nabízí:

- + Velký 10“ dotykový displej s vysokým rozlišením
- + 2 kamery
- + Sedačka s nastavitelnými konzolami
- + Dva přídavné okruhy
- + Možnost programování parametrů přídavných zařízení
- + Automatické přepínání hydraulického systému pro provoz hydraulického kladiva
- + Heavy Duty podvozek
- + Velmi vysoký výkon motoru



EKONOMIKA PROVOZU

Maximální výkon, minimální spotřebu

Vodou chlazený šestiválcový motor poskytuje veškerou potřebnou sílu k tomu, abyste se mohli pustit do výkopových prací, těžby nebo demolice. Kromě toho tato jednotka nejen splňuje přísné požadavky emisní normy Stage V, ale je také extrémně úsporná a tichá.

EKONOMIKA PROVOZU

FLEXIBILITA STISKNUTÍM TLAČÍTKA

Stroj má z výroby přípravu pro instalaci rychloupínacího zařízení, které je součástí celkového konceptu provozu stroje. Oba přídavné okruhy lze individuálně nastavit. Nastavené parametry lze uložit a kdykoli je vyvolat. Elektrický ventil pro hydraulické kladivo ještě více usnadňuje výměnu přídavných nástrojů. Lze jej obsluhovat z kabiny spolu s výměnou nástroje. Ušetří se tak ruční přepínání zpětné větve okruhu pro práci s kladivem. Tato funkce výrazně usnadňuje výměnu přídavných zařízení.



TECHNICKÉ SPECIFIKACE

MOTOR

Model	CUMMINS L9-C
Typ	Vodou chlazený, 6 válec, se vstřikováním common rail a AdBlue
Emisní třída	Stage V
Jmenovitý výkon	252 kW / 2 100 ot/min
Max. točivý moment	1 526 Nm / 1 400 ot/min
Zdvihový objem	8 900 ccm
Akumulátory	2× 12 V / 120 Ah

HYDRAULICKÁ SOUSTAVA

Hlavní čerpadla	2× pístové čerpadlo s proměnným průtokem s elektronickým pozitivním řízením
Max. průtok oleje	2× 352 l/min
Hydromotor pojezdu	Ax. pístový hydromotor s proměnným průtokem
Hydromotor otoče	Axiální pístový hydromotor
Max. průtok (AUX1)	550 l/min

NASTAVENÍ POJISTNÉHO VENTILU

Okruh pracovního zařízení	34 300 kPa
Zesílený zdvih	37 300 kPa
Okruh otoče	27 500 kPa
Okruh pojezdu	34 300 kPa
Pilotní tlak	3 900 kPa

OBJEMY PROVOZNÍCH NÁPLNÍ

Palivová nádrž	600 l
Chladicí kapalina motoru	36 l
Motorový olej	21 l
Koncové převody (každý)	8,5 l
AdBlue	85 l
Nádrž hydraulického oleje	540 l

PRACOVNÍ PARAMETRY STROJE

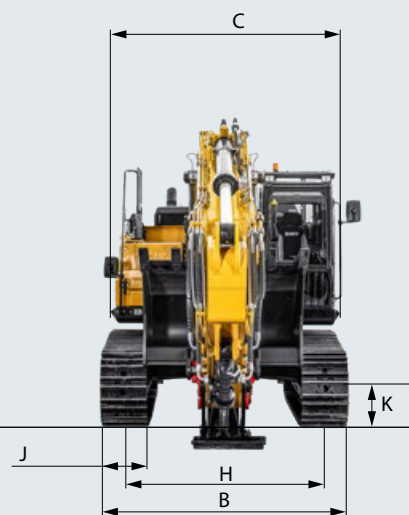
Rychlost otáčení horní nástavby	9 ot/min
Max. rychlost pojezdu vyšší	5,2 km/h, nižší 3,1 km/h
Max. tažná síla při pojezdu	245 kN
Stoupavost	35°
Objem lopaty	1,9 m ³
Tlak na povrch terénu	0,7 kg/cm ²
Rypná síla lopaty ISO	233 kN
Rypná síla násady ISO	184 kN

PODVOZEK A HORNÍ NÁSTAVBA

Délka výložníku	5 900 mm
Délka násady	2 950 mm
Pojezdové kladky	9
Nosné kladky	2
Systém otoče	Planetový redukční převod poháněný axiálním pístovým hydromotorem, automaticky odbrzdovaná hydraulická brzda otoče

PROVOZNÍ HMOTNOST

SY390H 40 150 kg



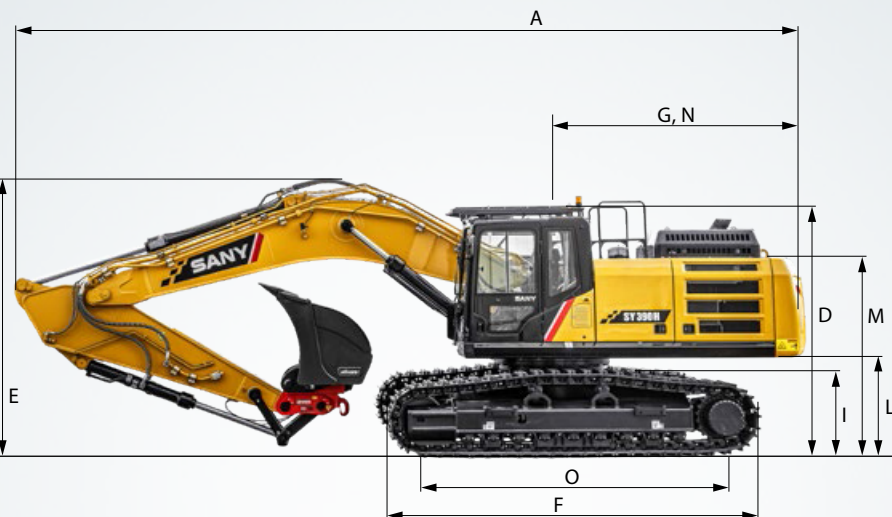
NOSNOST*

Výška bodu zatížení	Poloměr								Max. dosah		
	3,0m		4,5m		6,0m		7,5m		Nosnost		
7,5 m kg	9640	9640	8267	8267	7444	7444	6971	6256	6927	5920	7743
6,0 m kg	14043	14043	10058	10058	8284	8284	7322	6034	6918	4828	8583
4,5 m kg			12556	11495	9436	7827	7889	5702	6974	4225	9096
3,0 m kg			14685	10229	10542	7190	8476	5359	7054	3907	9338
1,5 m kg			15501	9616	11245	6742	8888	5087	7122	3802	9331
Úroveň terénu											
-1,5 m kg	10317	10317	15232	9458	11369	6525	8958	4935	7120	3904	9074
-3,0 m kg	17574	17717	14166	9547	10835	6512	8484	4933	6940	4269	8541
-4,5 m kg	15804	15804	12168	9839	9403	6700	6783	5173	4824	4824	7680
			10634	8518	8518	5723	5723				6353

* při šířce desek pásů 600 mm

ROZMĚRY

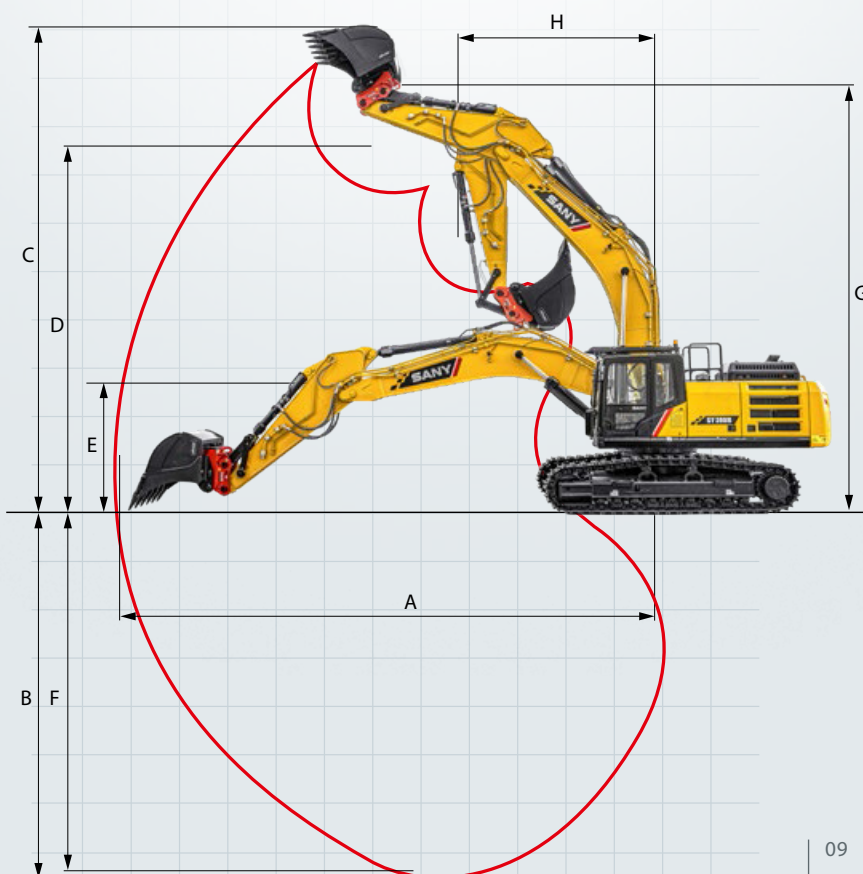
A	Přepravní délka	11 432 mm
B	Přepravní šířka*	3 190 mm
C	Šířka horní nástavby	3 107 mm
D	Výška k horní části kabiny/ROPS	3 783 mm
E	Výška výložníku – přepravní	3 783 mm
F	Celková délka pásového podvozku	5 316 mm
G	Délka zadní části	3 552 mm
H	Rozchod pásů	2 590 mm
I	Výška pásů	1 123 mm
J	Šířka desek pásů	600 mm
K	Min. světla výška	524 mm
L	Světla výška protizávaží	1 418 mm
M	Výška krytu motoru	2 794 mm
N	Poloměr otáčení zadní části	3 552 mm
O	Vzdálenost středů vodícího a hnacího kola	4 140 mm



* při šířce pásů 600 mm

PRACOVNÍ DOSAH

A	Max. pracovní dosah	11 022 mm
B	Max. hloubka výkopu	7 473 mm
C	Max. výškový dosah	10 098 mm
D	Max. výklopná výška	7 746 mm
E	Min. výklopná výška	2 770 mm
F	Max. hloubka svislé stěny	7 304 mm
G	Celková výška pracovního zařízení při min. poloměru otáčení	8 949 mm
H	Min. poloměr otáčení	4 176 mm



S mnoha doplňky již z výroby

SY390H je standardně vybaven mnoha doplňky. Od pohodlné kabiny obsluhy až po automatické přepínání hydrauliky, mnoho funkcí činí každodenní provoz efektivnější a bezpečnější.



KOMFORT OBSLUHY / KABINA

Automatická klimatizace chlazení/topení*	•
Rádio a reproduktor	•
Opěrky předloktí (nastavitelné)	•
Zásuvka 12 V	•
USB zásuvka (hudba)	•
Vzduchem odpružená sedačka	•
Vyhřívaná sedačka	•
Otevírací střešní okno	•
Integrovaný chladicí box	•
10" dotykový displej	•
ROPS/FOPS kabina s ochranou přední části	•
Gumová podlahová rohož	•

PRACOVNÍ VYBAVENÍ

Hydraulické zámky výložníku a násady s indikátorem přetížení	•
Dvoucestný hydraulický okruh pro rychloupínací zařízení vč. vedení trubek	•
Proporcionální ovládání kladiva a nůžek na joysticku vč. vedení trubek	•
Ovládání otáčení nástroje na joysticku vč. vedení trubek	•
Proporcionální ovládání otáčení nástroje na joysticku vč. vedení trubek	•
Nastavení průtoku pro přídatné zařízení	•
Nastavení tlaku pro přídatné zařízení	•
Ochrana proti nárazu na obou stranách horní nástavby	•

PODVOZEK

Ocelové pásy 600	•
Otvory/oka pro upevnění	•

Standardní výbava • Speciální výbava •

Standardní a speciální výbava se liší v závislosti na zemi, do které je rýpadlo dodáno. Máte-li jakékoli dotazy, obraťte se přímo na svého zástupce Sany.

* Klimatizace obsahuje fluorované skleníkové plyny: typ chladiva: HFC-134a, potenciál globálního oteplování: 1 430, Množství: 0,9 kg, CO2e: 1,29 t

PRACOVNÍ SVĚTLA

Světla – přední (LED)	•
Světla – na výložníku (LED)	•
Světla – na šasi (LED)	•
Světla – zadní (LED)	•

MOTOR

Automatický volnoběh	•
Palivové čerpadlo	•
DPF	•
DOC	•

HYDRAULICKÁ SOUSTAVA

Brzda otoče	•
2 rychlosti pojezdu	•
Vedení pro přídatný hydraulický okruh AUX 1	•
Vedení pro přídatný hydraulický okruh AUX 2	•
Ovládací joysticky s pilotním tlakem	•

BEZPEČNOST

Odpojovač akumulátoru	•
Výstražná houkačka při pojezdu	•
Výstražný majáček	•
Zadní kamera	•
Kamera na pravé straně	•
Zábradlí	•
Uzamykatelné kryty	•
Uzamykatelné víčko palivové nádrže	•

Dodávka náhradních dílů – rychlá a spolehlivá

Pořízením pásového rýpadla SANY jste investovali do budoucnosti. Rychlá dostupnost náhradních dílů je zárukou minimálních prostojů a nízké poruchovosti.



SERVIS, NA KTERÝ SE MŮŽETE SPOLEHNOUT

Stejně jako u našich rýpadel, požadujeme vysokou kvalitu a spolehlivost také u našich servisních produktů. To podtrhuje výkon našich strojů z hlediska jejich odolnosti a vynikajícího poměru ceny a výkonu. Koneckonců, údržba je rozhodující pro

efektivitu, hospodárnost i bezpečnost. Váš zástupce SANY vám rád pomůže s komplexní nabídkou služeb, které zajistí, že váš stroj bude fungovat efektivně i z dlouhodobého hlediska.

SANY – flexibilní, rychlé a vždy připraveno pomoci

Rychlá pomoc, poradenství na míru a spolehlivá dodávka originálních dílů – to máme na mysli pod pojmem prémiový servis.

NĚMECKO
Kolín nad Rýnem



Další výhody, které SANY nabízí:

- + Rychlá dodávka dílů díky centrálnímu skladu u Kolína nad Rýnem
- + Více než 15 000 náhradních dílů skladem pro vysokou spolehlivost Vašeho stroje
- + Optimální dodávky pro Váš stroj díky odborným znalostem
- + Díky speciálnímu školicímu programu SANY mají naši zástupci vždy aktuální informace a mohou čelit všem technickým problémům.

Podrobné informace dostanete černé na bílem

Pro všechna pásová rýpadla SANY jsou k dispozici příručky a dokumenty, které vám mohou pomoci s provozem, údržbou, servisem a opravami. Patří mezi ně příručka pro obsluhu a údržbu a technické specifikace.





FLEXIBILNÍ SILÁK

SY390H vám umožní efektivní práci. A s takovou flexibilitou, jakou jste vždy chtěli. Díky automatickému přepínání ventilu hydraulického kládiva a individuálně programovatelným přídavným zařízením lze rychle a snadno vyměnit i komplikovaná přídavná zařízení. Díky tomu je provoz stroje efektivnější a vyžaduje méně kompromisů při změně úkolů. Flexibilní výkonný pracant SY390H je v provozu skutečným hrdinou. Zvládne spoustu práce při jakémkoliv nasazení.

STABILNÍ ZÁKLAD

„H“ v označení SY390 znamená „Heavy Duty“ (těžký provoz). Nebo také „High-Quality and Robust“ (vysoká kvalita a robustnost). HD podvozek je tedy nejen zárukou stability i v náročných podmínkách, ale také základem pro maximální životnost a maximální výkon.

POHODLNÉ A DÍKY TOMU PRODUKTIVNÍ

V této kabině se můžete cítit opravdu pohodlně. Je velká, přehledně vybavená a ergonomická. S individuálně nastavitelnou sedačkou, nastavitelnými konzolami a velkým 10" dotykovým displejem.

MŮŽETE SE NA NĚJ SPOLEHNOUT

Násada a výložník byly navrženy s ohledem na optimální rozložení hmotnosti a zajišťují maximální nosnost. Místa, která jsou nejvíce namáhána v náročných každodenních podmínkách staveniště, obsahují komponenty z vysoce pevných odlévaných dílů. To snižuje namáhání při zatížení a zvyšuje životnost.

SKVĚLÝ VÝHLED

Abyste měl řídič vždy dokonalý výhled na celou pracovní plochu, má SY390H instalovány dvě kamery: jednu vzadu a jednu na boku. Displej zobrazuje obrázky ve vysokém rozlišení, buď jednotlivě nebo kombinovaně. Dokonce i výhled dozadu je neomezený díky ploché kapotě motoru.

OPTIMALIZOVANÁ EFEKTIVITA

SY390H se vždy pouští do práce s plným výkonem. Vzhnětový motor CUMMINS o výkonu 252 kW a výkonná hydraulika Kawasaki obstojí i při těch nejnáročnějších výzvách a spojují dynamiku s přesností.

MAXIMÁLNÍ PRODUKTIVITA

Při každé práci SY390H znovu prokazuje svou flexibilitu. Pro každý jednotlivý úkol si můžete vybrat nejvhodnější provozní režim: vysoký výkon nebo minimální spotřeba paliva. Kromě toho, k flexibilitě přispívají také dva standardní přídavné okruhy.

NEJDŮLEŽITĚJŠÍ TECHNICKÉ ÚDAJE

Motor	CUMMINS L9-C
Jmenovitý výkon	252 kW / 2 100 ot/min
Max. točivý moment	1 526 Nm / 1 400 ot/min
Max. pojezdová rychlost	5,2 km/h
Rychlost otáčení horní nástavby	9 ot/min
Hlavní čerpadlo	2× axiální pístové čerpadlo s proměnným průtokem s elektronickým řízením
Max. průtok oleje	2× 352 l/min



„PŘESNÉ A VÝKONNÉ“

Manu – Ets FRADET Francie

Ne všechny naše výrobky jsou dostupné ve všech zemích. Vzhledem k neustálému zdokonalování našich produktů si vyhrazujeme právo změnit specifikace a design bez předchozího upozornění. Obrázky

SANY

Quality Changes the World

SANY EUROPE GmbH

Sany Allee 1
D-50181 Bedburg
Tel. +49 2272 90531 100
Fax +49 2272 90531 109
info@sanyeurope.com
www.sanyeurope.com